

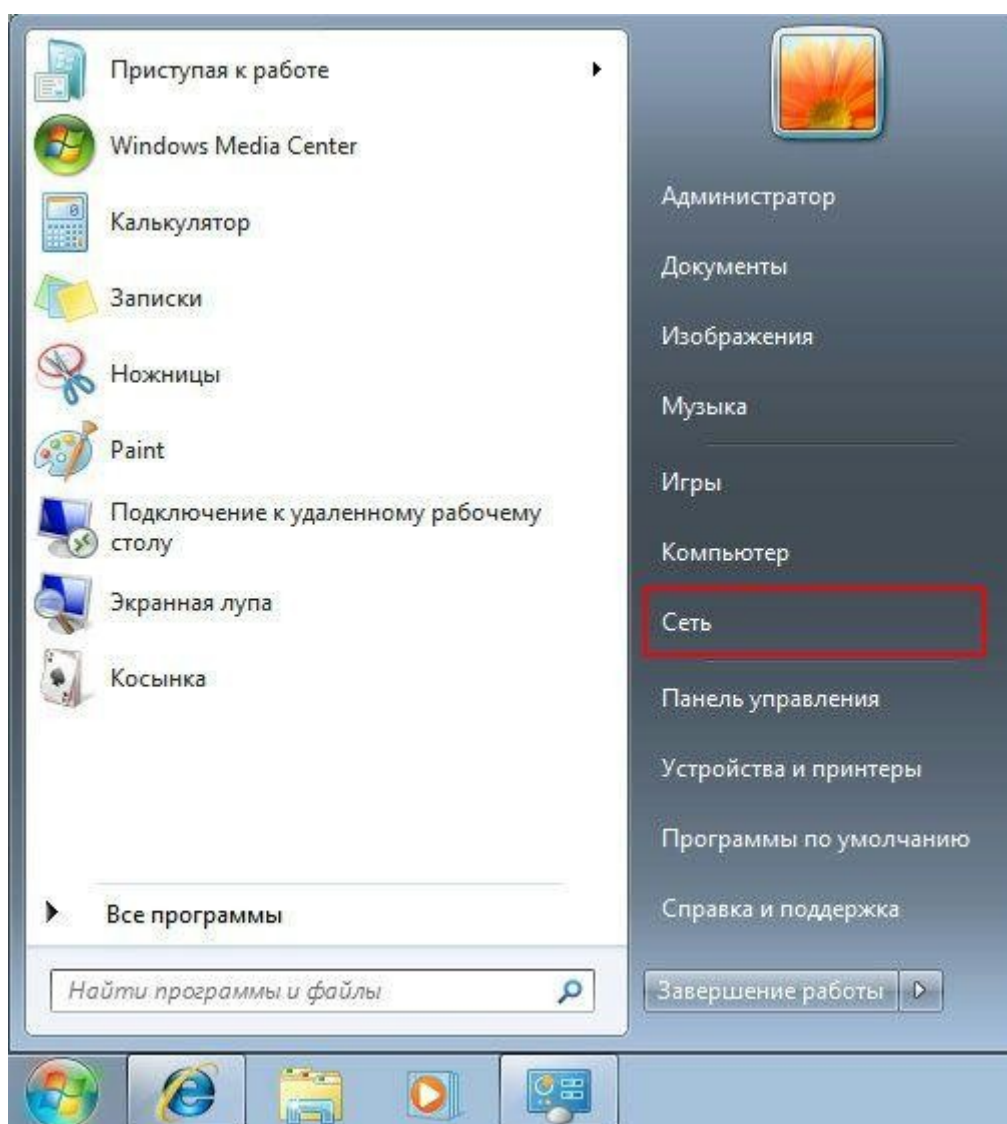
## Настройка Windows 7

Пользователям городской сети с внутренними (локальными) IP адресами для выхода в Интернет требуется настроить Подключение по локальной сети и создать высокоскоростное подключение.

Примечание Внутренний (локальный) IP адрес имеет вид 10.10.xxx.xxx Внешний (публичный) IP адрес имеет вид 176.107.xxx.xxx. Клиенты - физические лица получают адрес в сети автоматически через службу DHCP, клиенты - юридические лица получают статический внешний адрес, который указывается в памятке пользователя, переданной Вам при подключении.

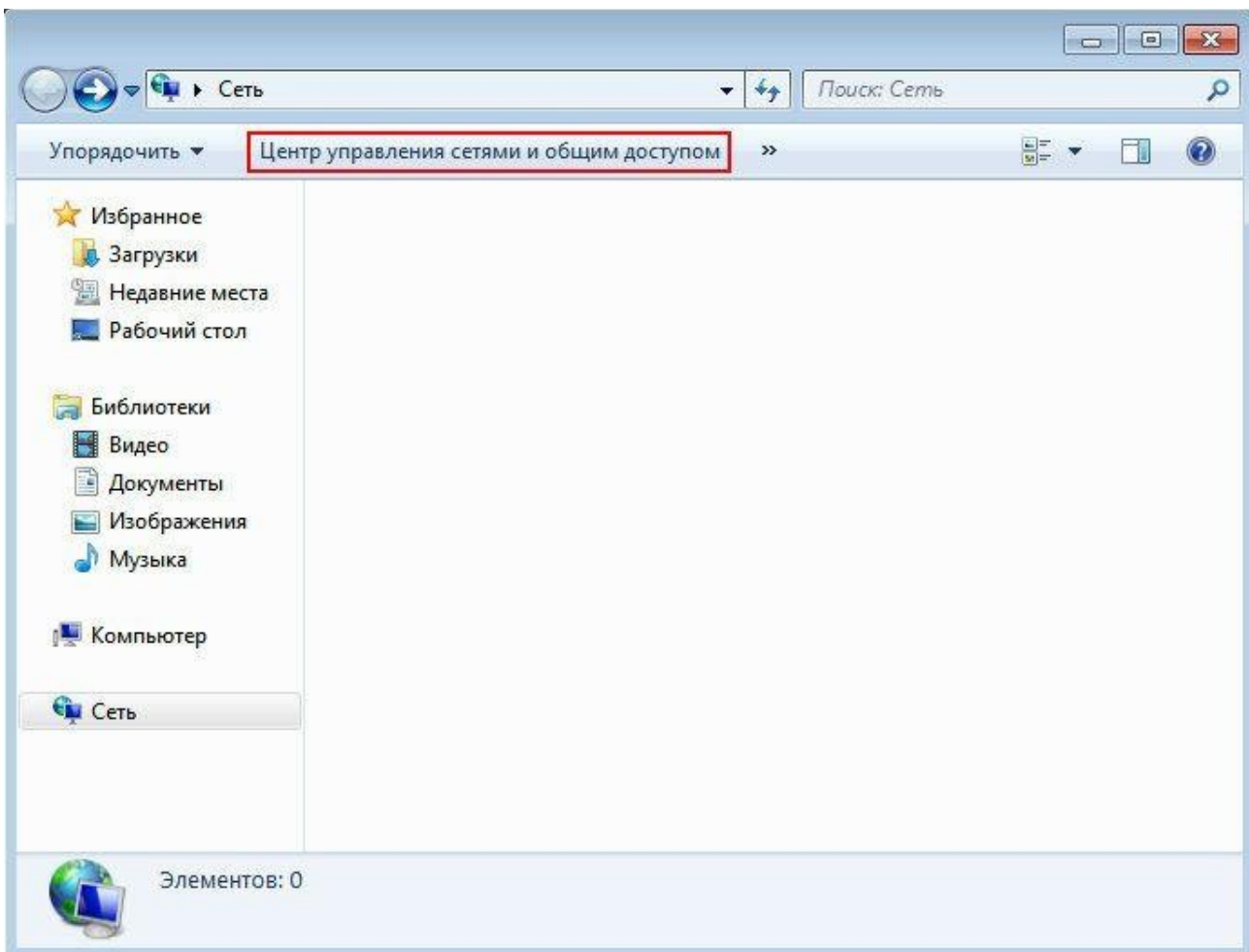
### Настройка подключения по локальной сети (Windows 7)

1. Нажмите кнопку "Пуск", выберите пункт меню "Сеть"



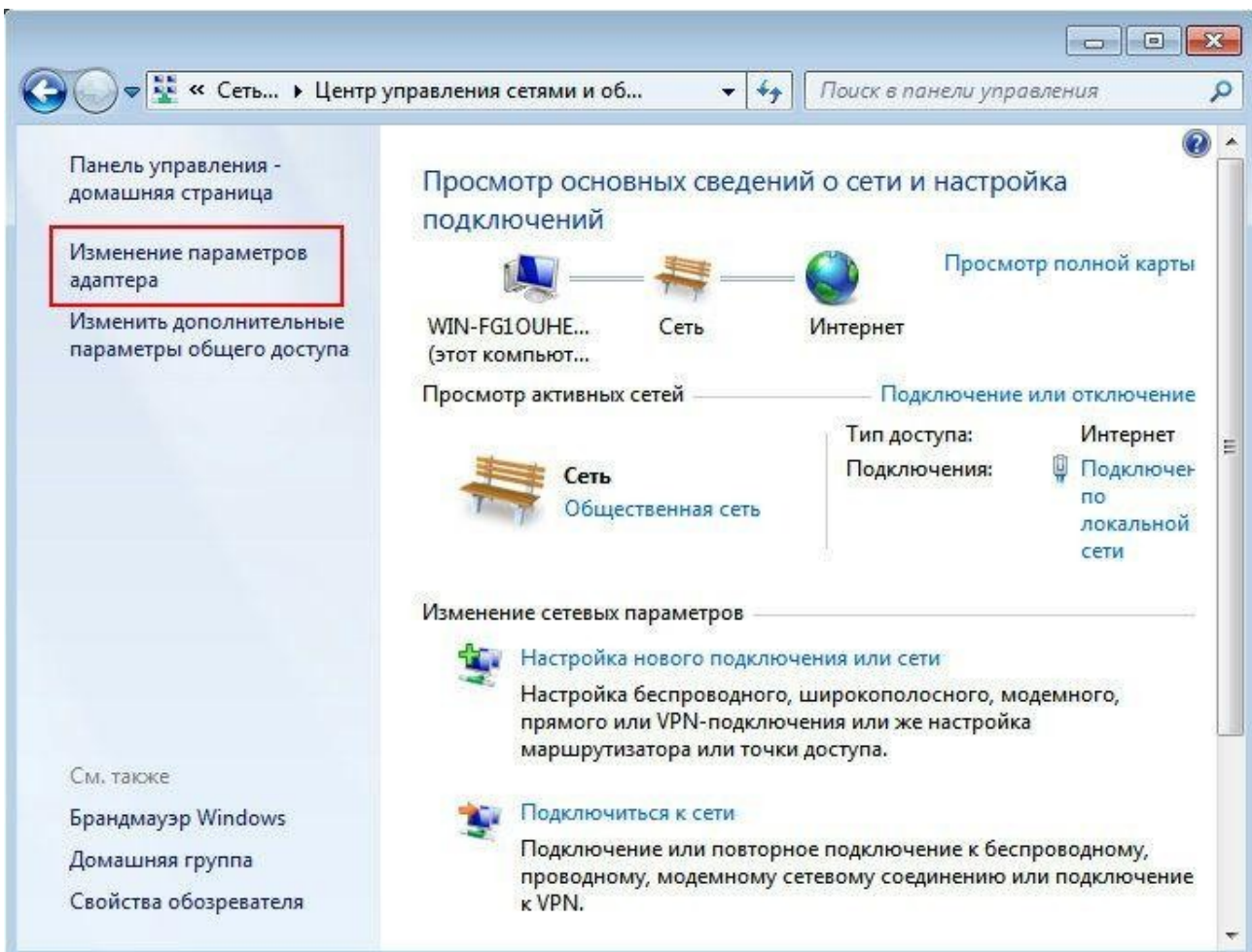
2. В открывшемся окне выберите в верхней панели задач пункт "Центр управления сетями и общим доступом"

3.



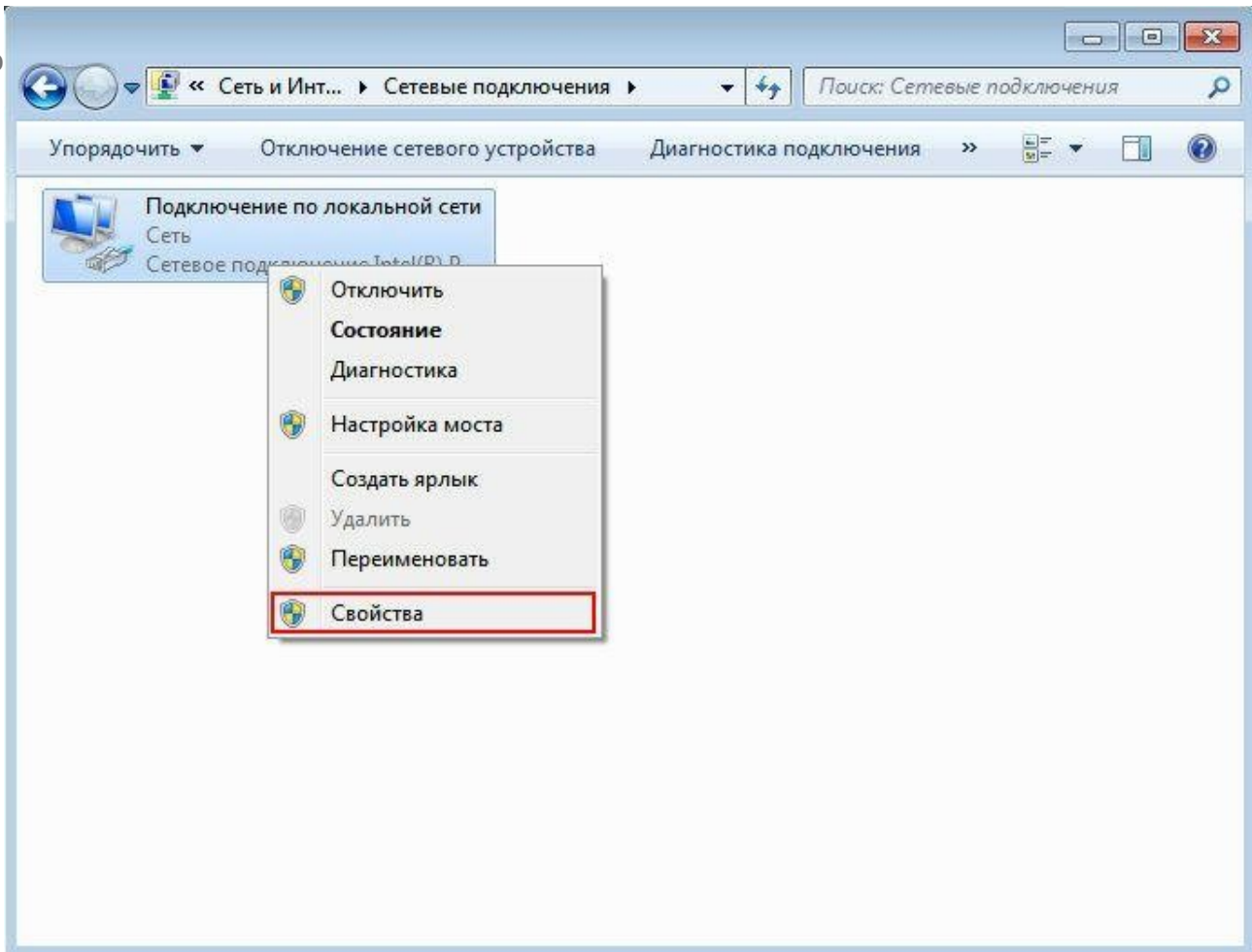
Далее в левой панели выберите и нажмите на пункте "Изменение параметров адаптера"

4

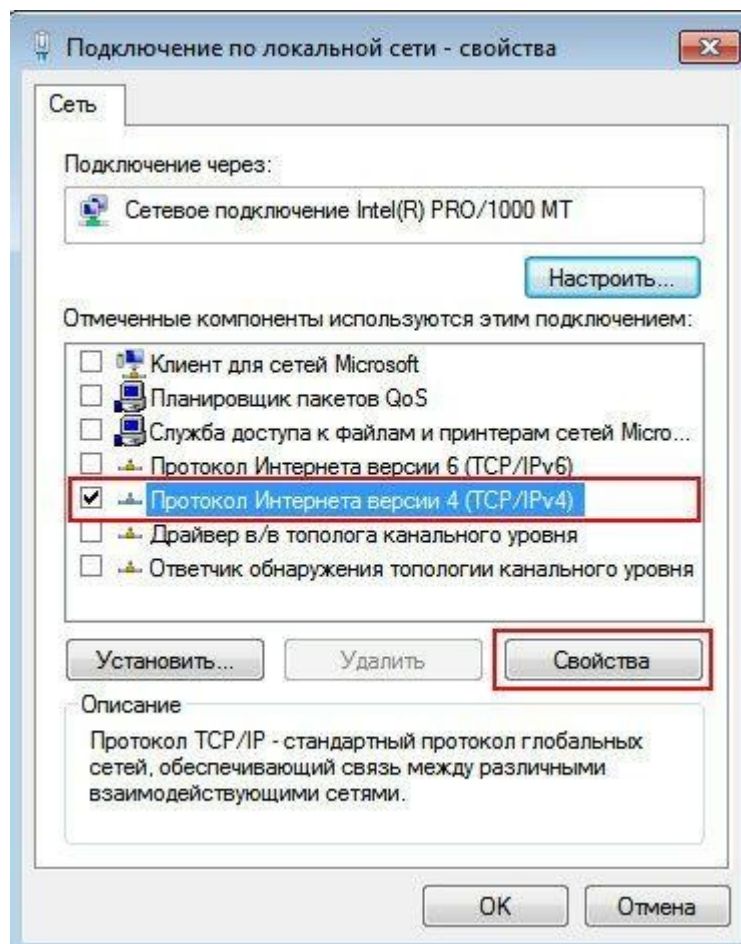


Нажмите правую кнопку мыши на соединении "Подключение по локальной сети" и выберите "Свойства". Если подключение включено, то предварительно выключите его.

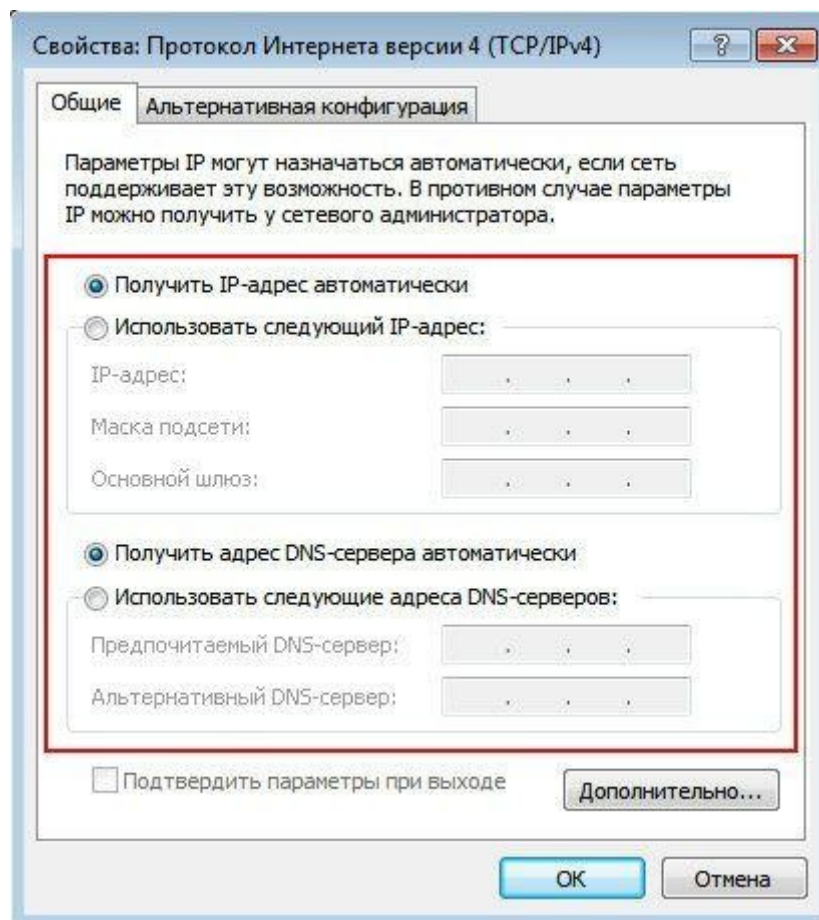
5 Во



вкладке "Сеть" снимите галочки со всех используемых компонентов, кроме "Протокола Интернета версии 4 (TCP/IPv4)". Теперь выделите этот пункт левой кнопкой мыши и нажмите "Свойства"



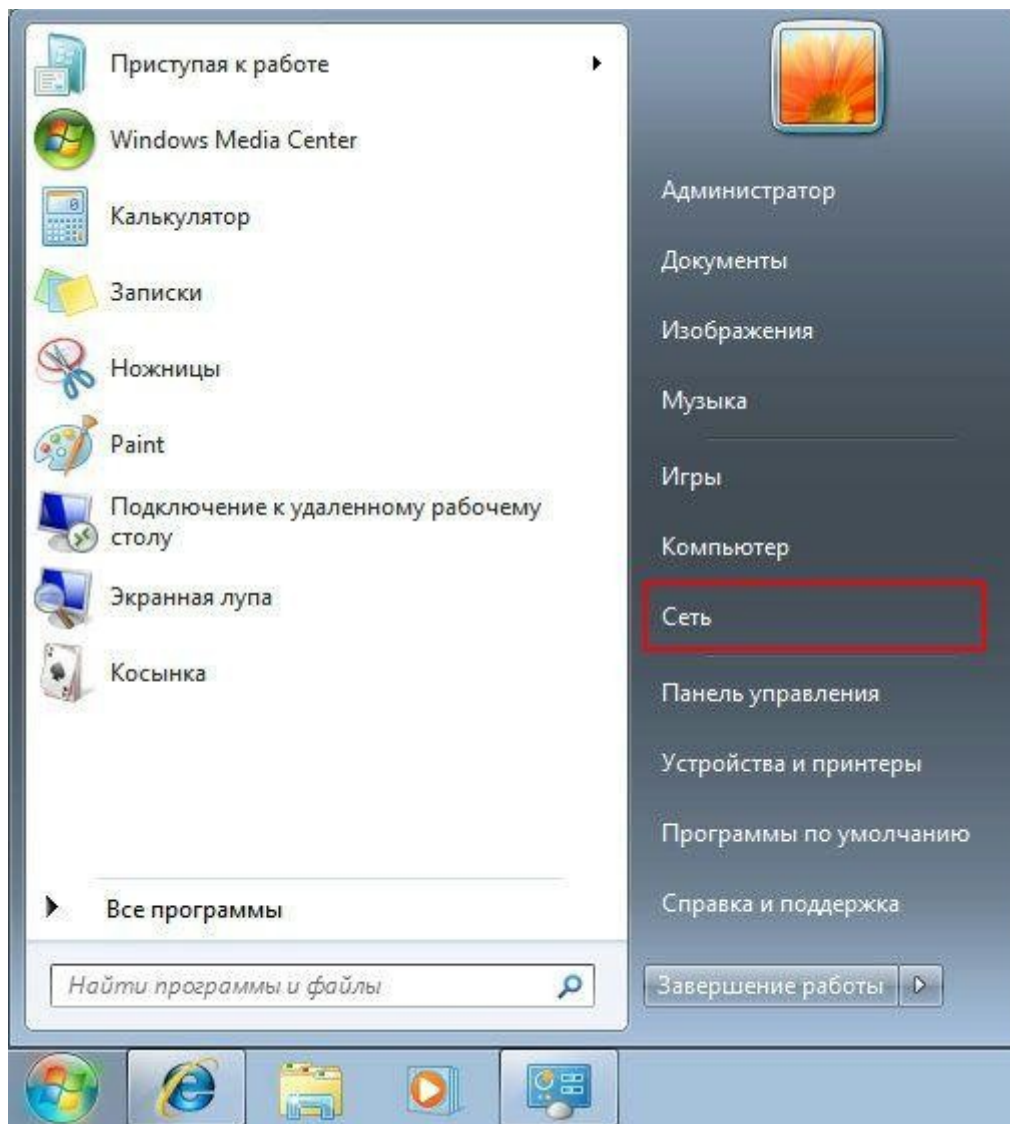
6 В появившемся окне необходимо выбрать пункты "Получать IP-адрес автоматически" и "Получать адрес DNS-сервера автоматически". Затем нажмите "ОК" и закройте окно свойств подключения по локальной сети.



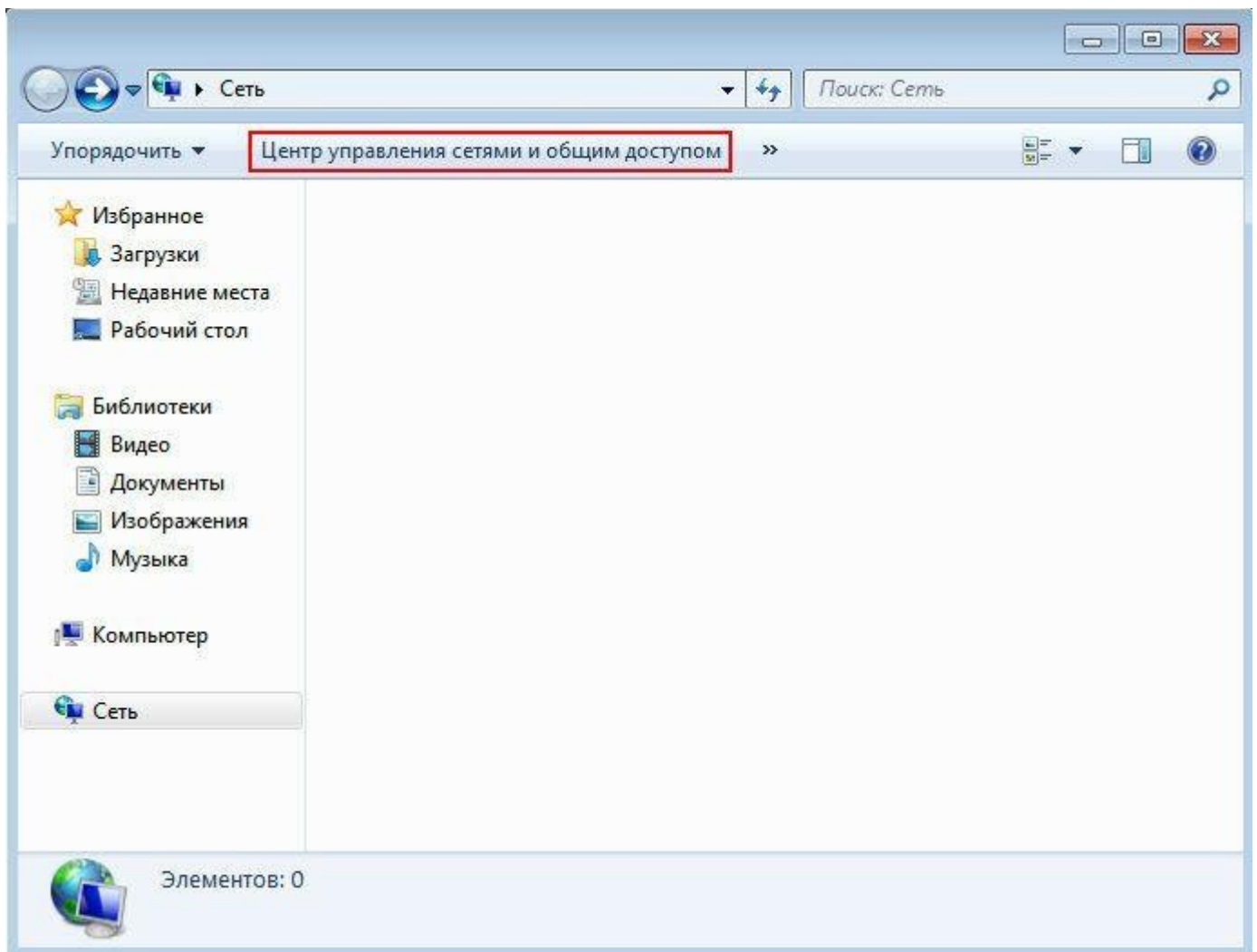
7. Теперь снова нажмите на "Подключении по локальной сети" правую кнопку мыши и выберите пункт "Подключить". Локальная сеть с доступом в Интернет настроена! Если доступ в интернет отсутствует, то возможно оборудование в вашем районе не перенастроили на работу без VPN подключения. Для его настройки продолжайте читать инструкцию.

### Как настроить PPTP подключение в Windows Seven:

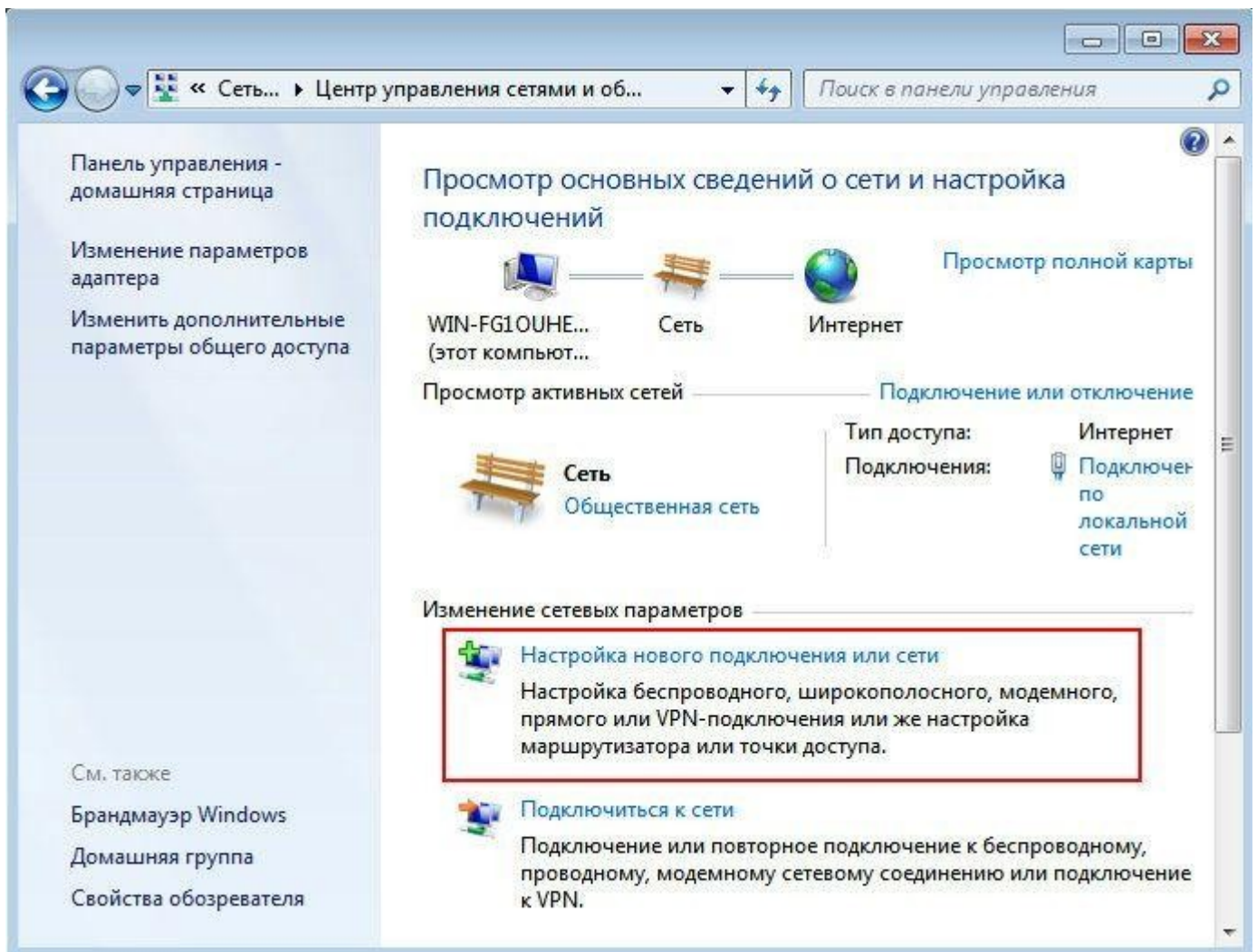
1 Нажмите кнопку "Пуск", выберите пункт меню "Сеть"



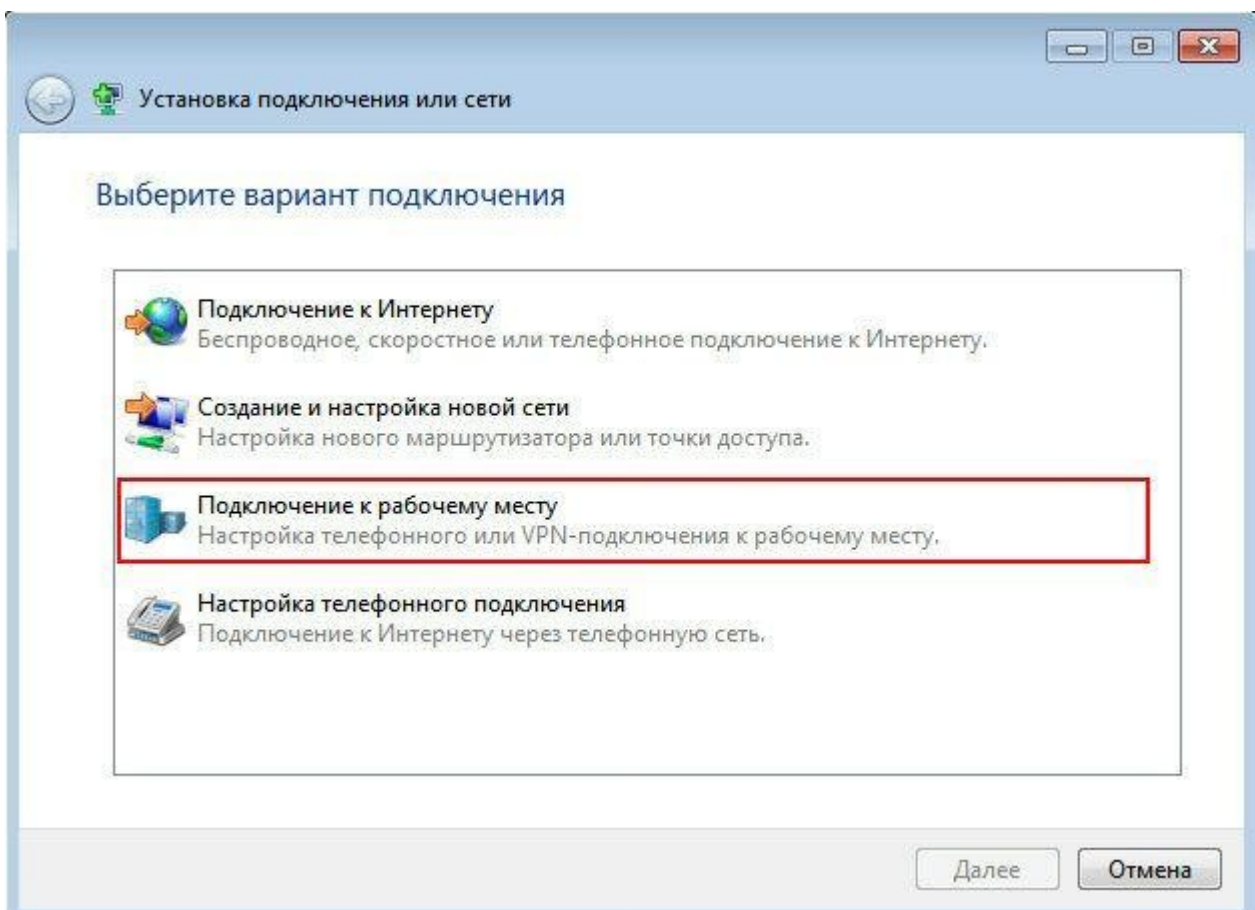
2 В открывшемся окне выберите в верхней панели задач пункт "Центр управления сетями и общим доступом"



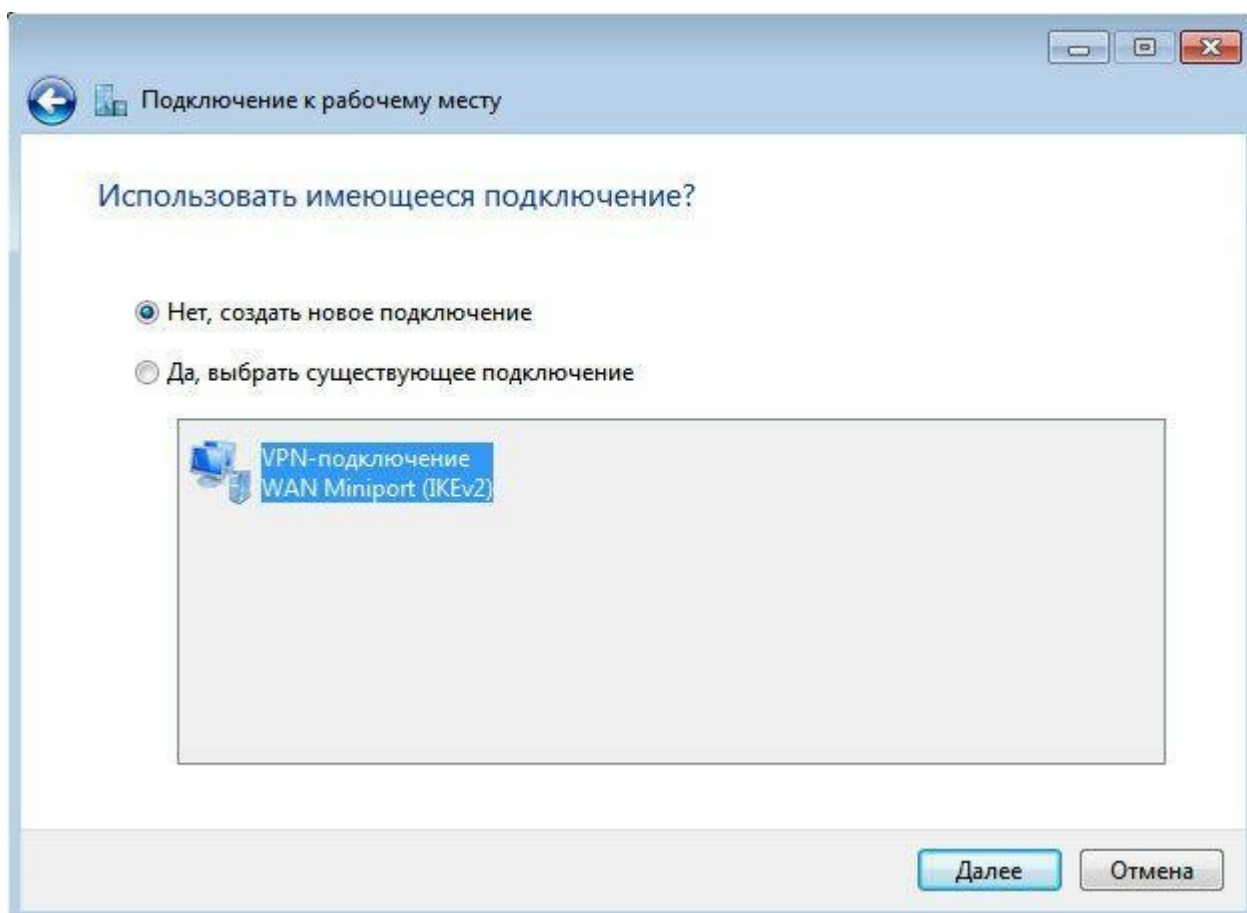
3 Далее нажмите "Настройка нового подключения или сети"



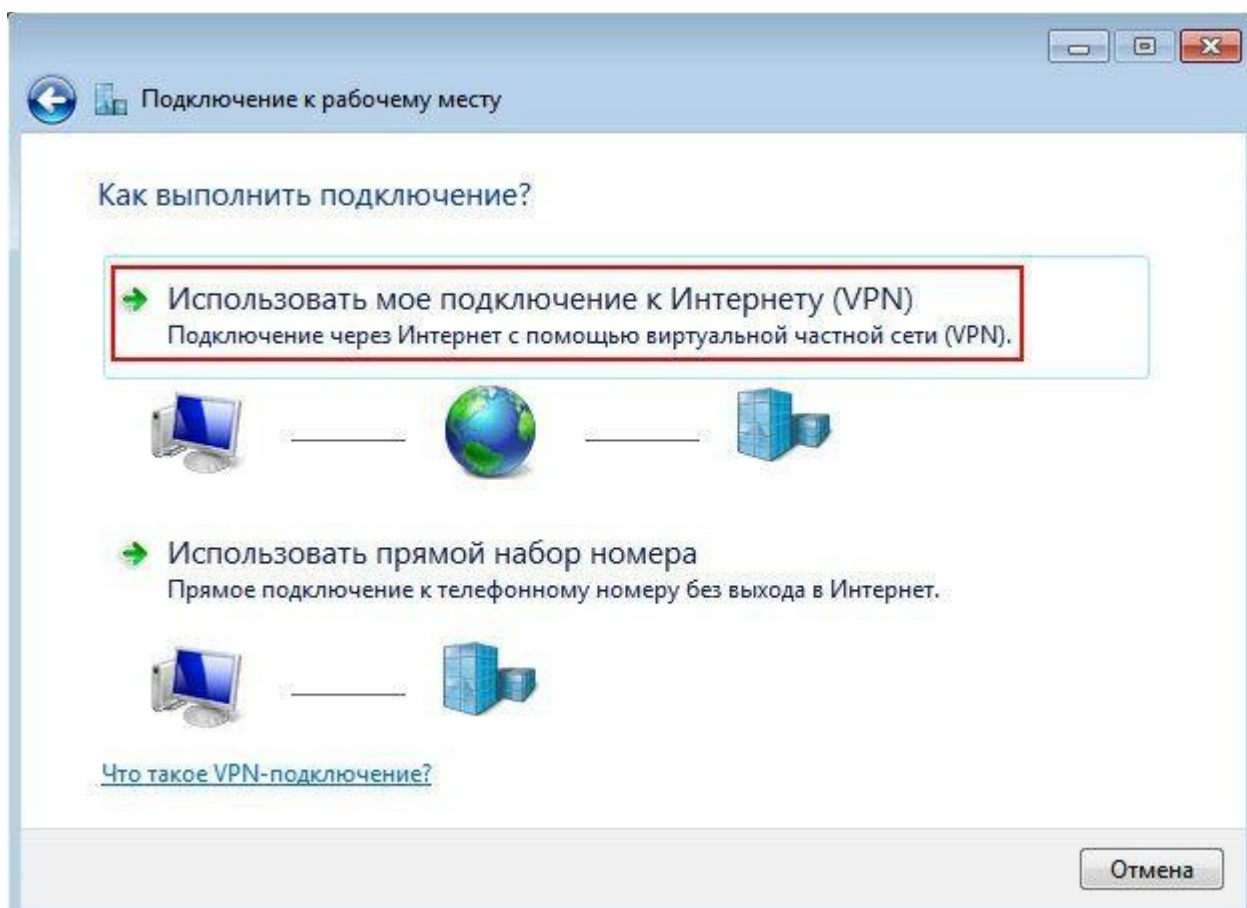
4 Появится мастер подключения, выберите пункт "Подключение к рабочему месту" и нажмите кнопку "Далее"



5 Если подключения уже создавались, система запросит использование существующих подключений. Отметьте пункт "Нет, создать новое подключение" и нажмите "Далее"



6 В следующем окне нажмите "Использовать мое подключение к Интернету (VPN)"



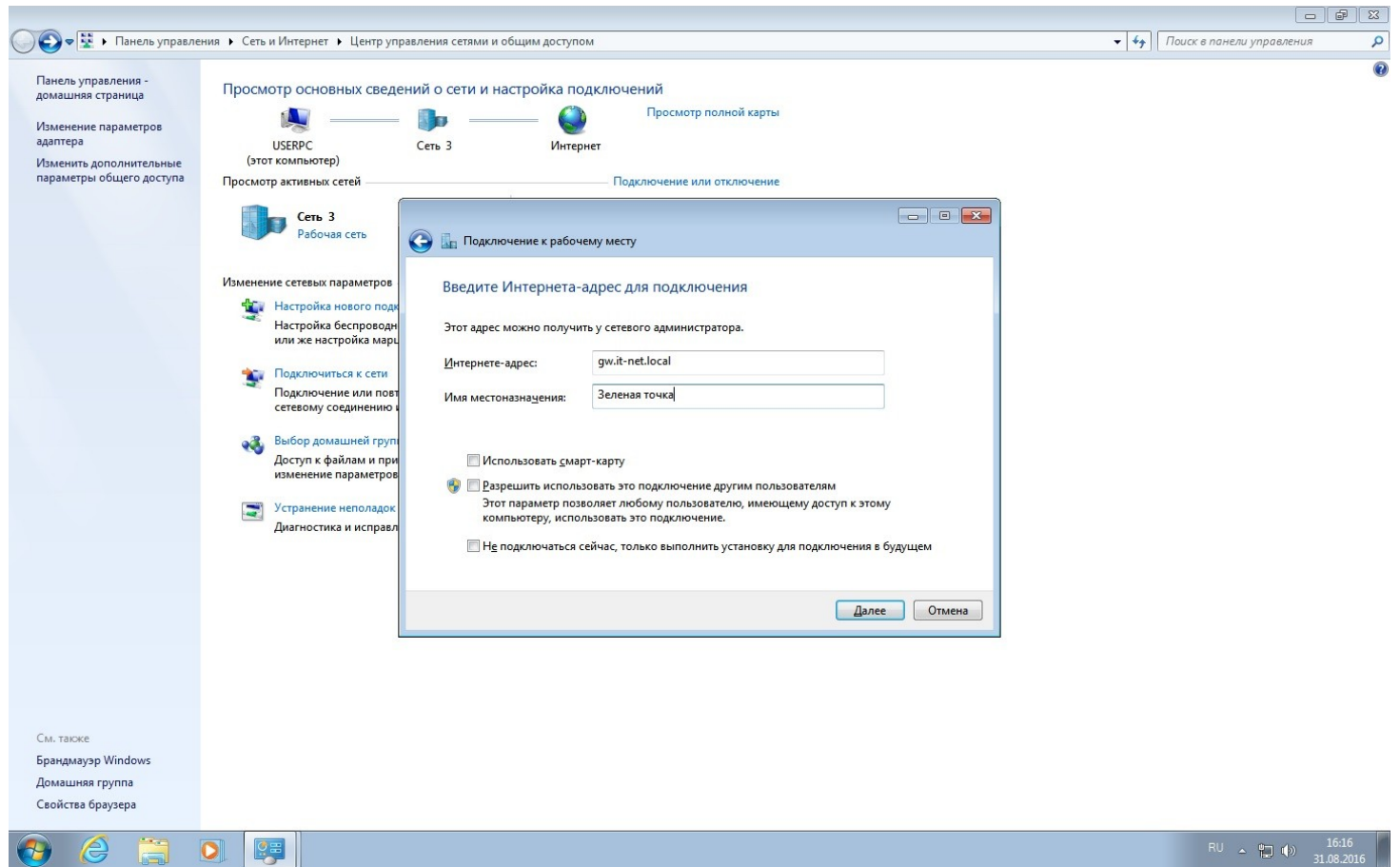


7 В этом окне введите следующие данные

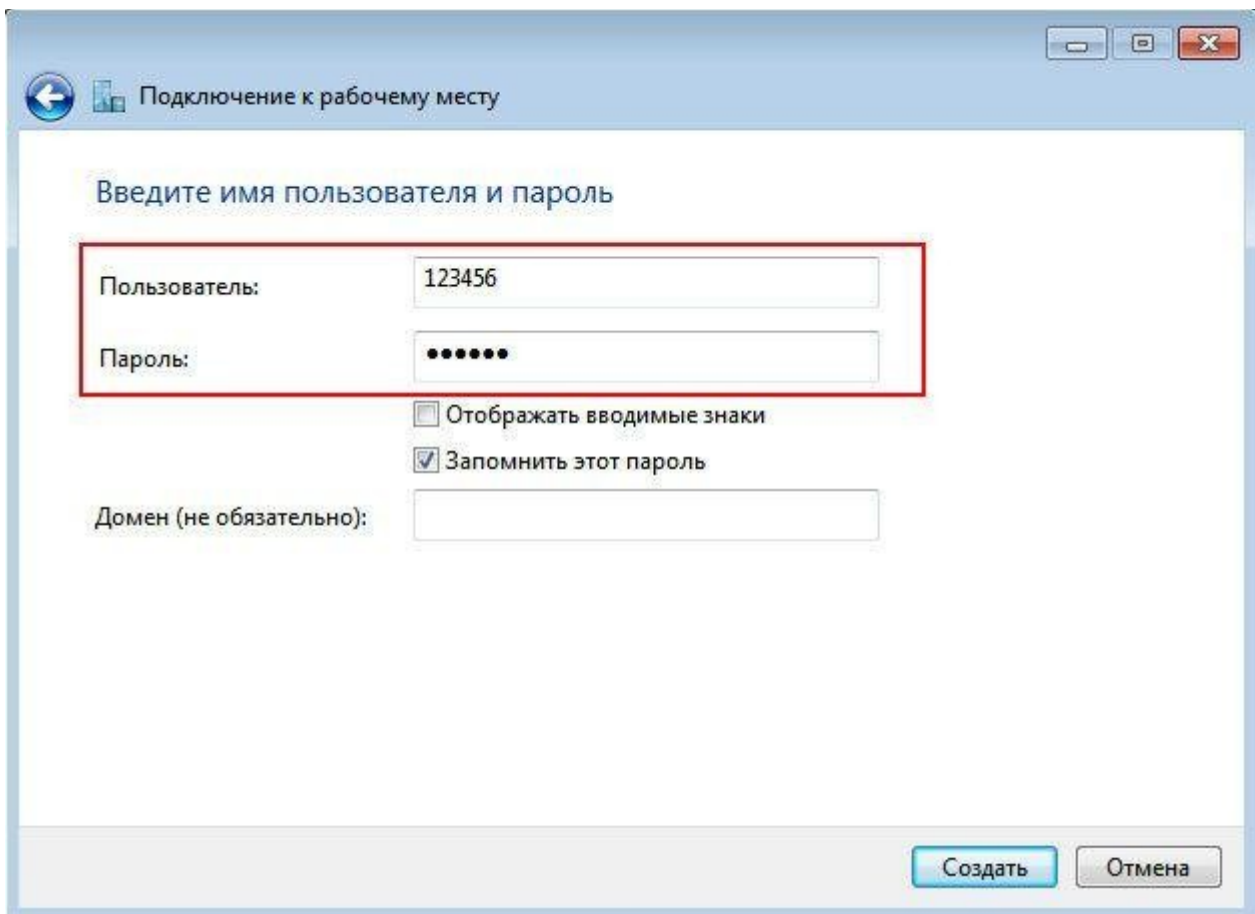
Адрес в Интернете: gw.it-net.local

Имя местоназначения: интернет

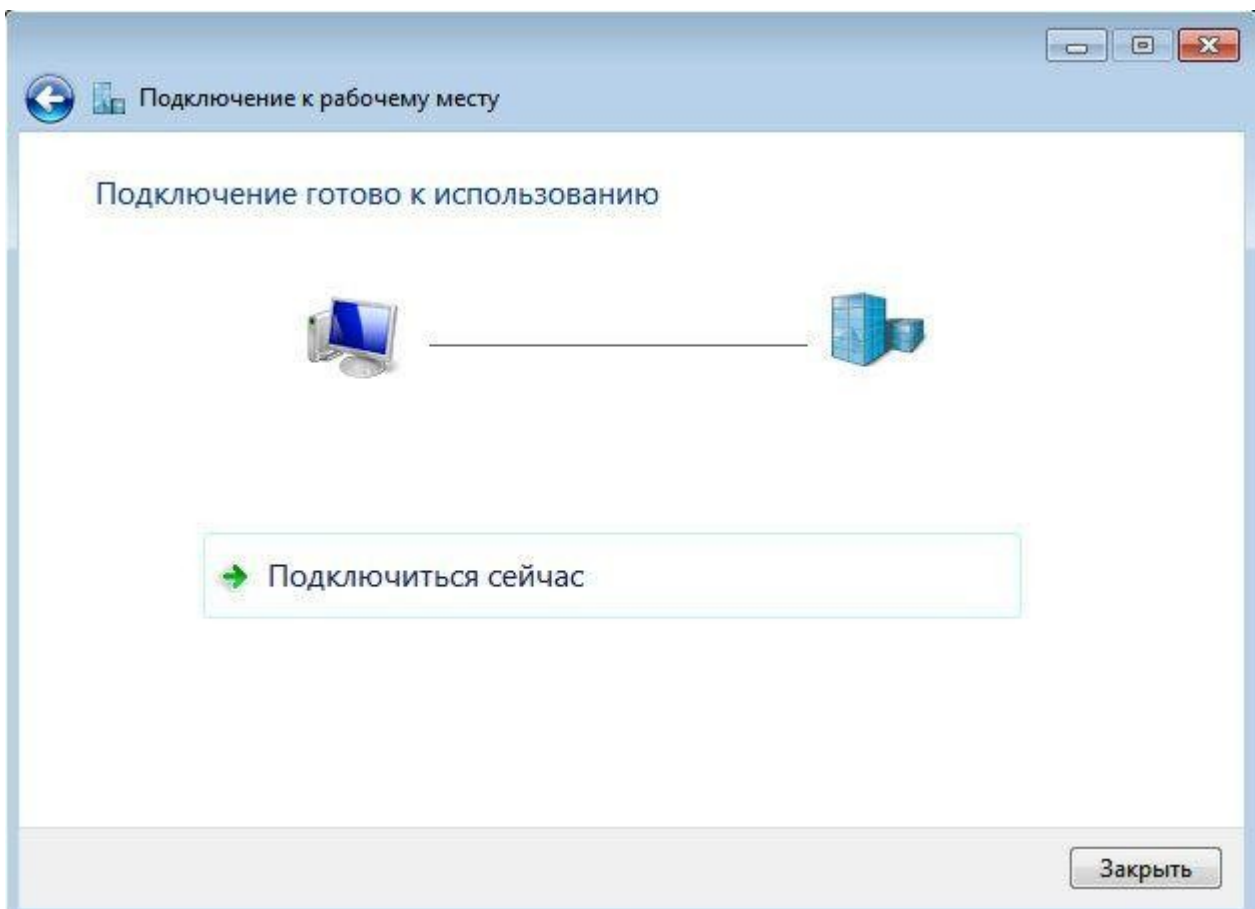
Перед нажатием кнопки "Далее" обязательно проверьте правильность ввода данных



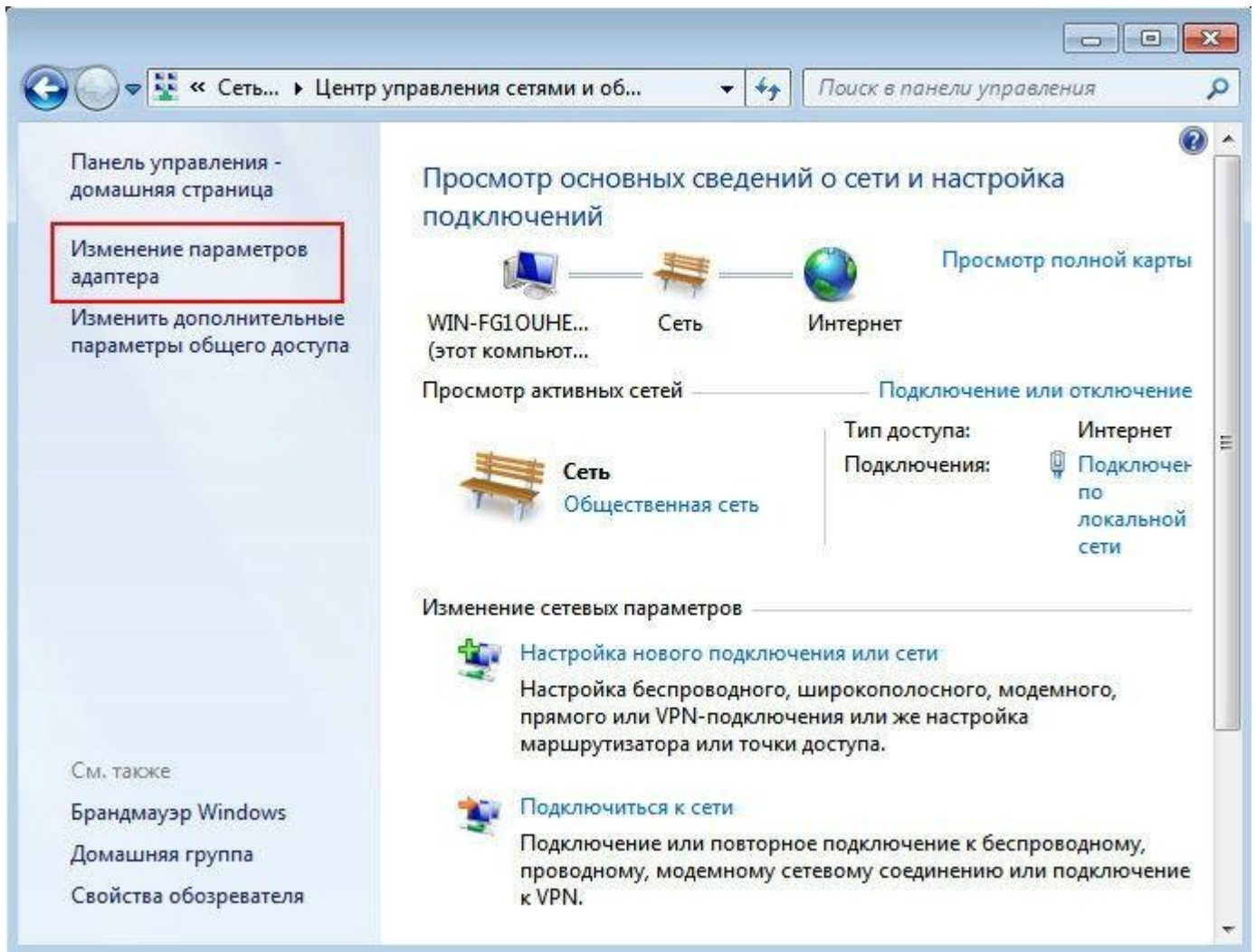
8 Вводите логин и пароль (которые указаны в договоре) для подключения к Интернет. Отметить пункт "Запомнить этот пароль"



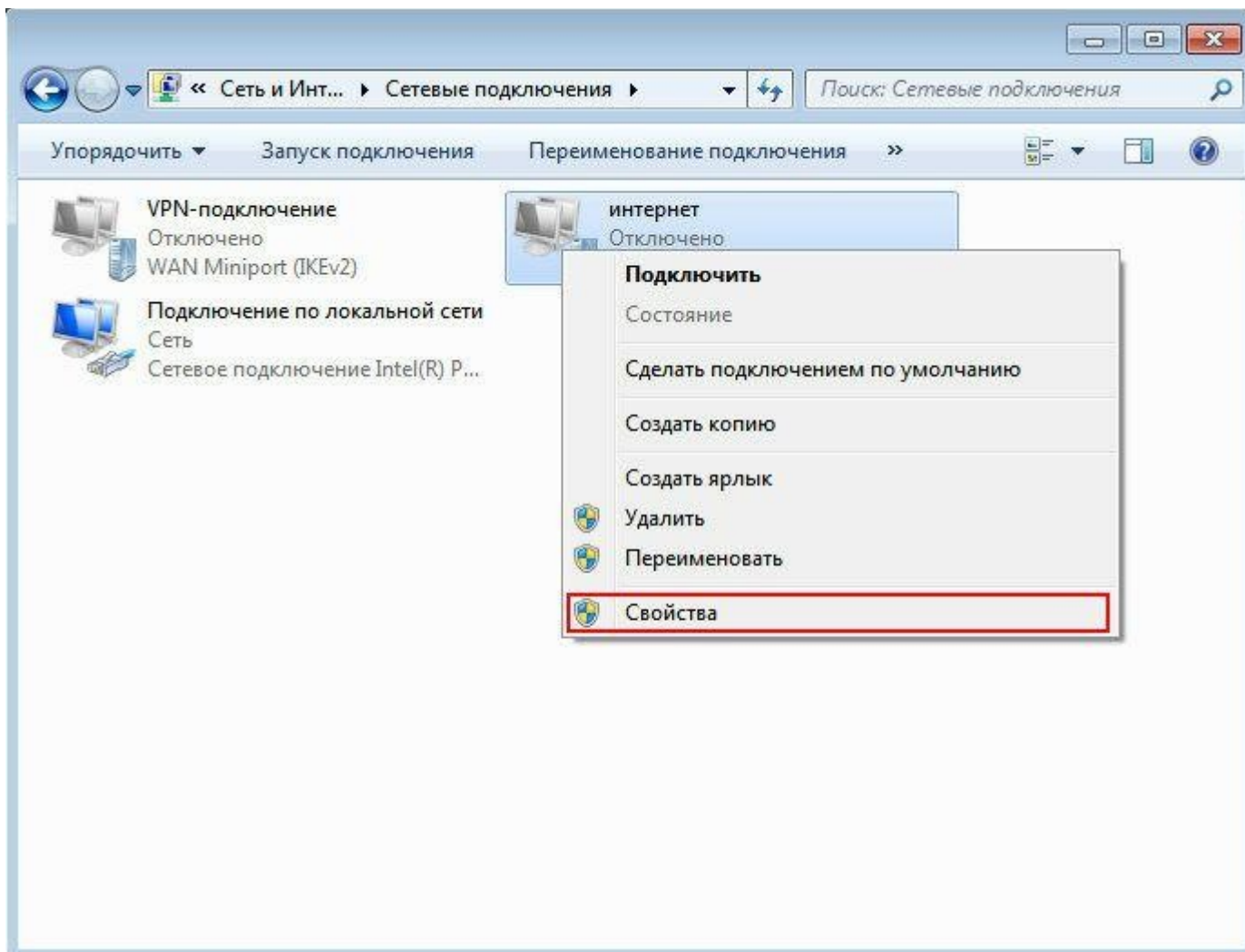
9 Далее нажимайте "Закреть"



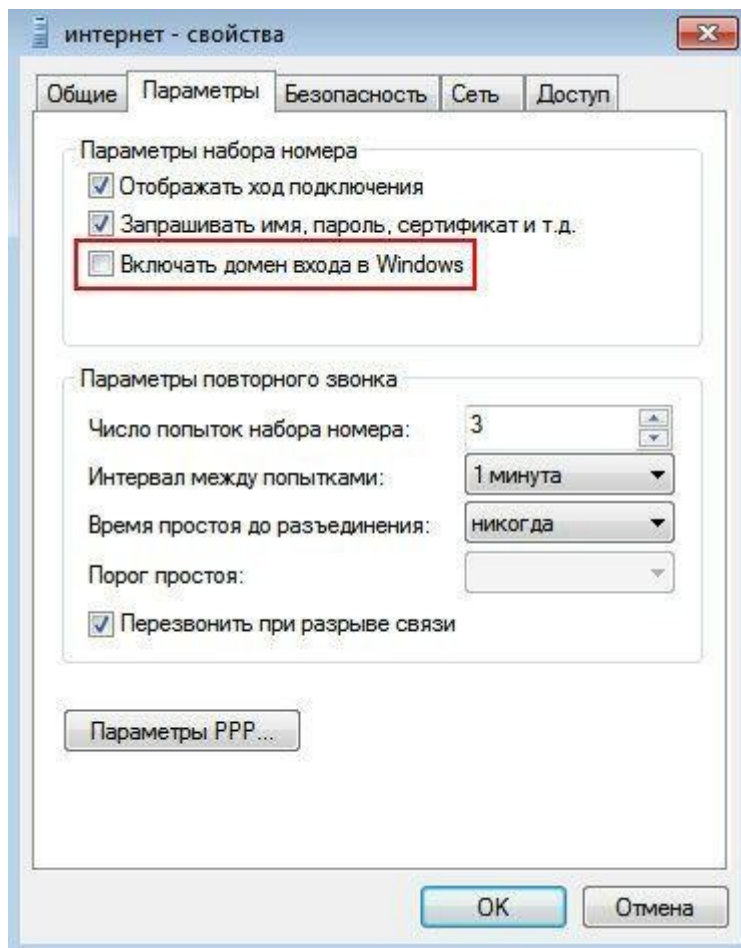
10 Теперь выберите слева пункт "Изменение параметров адаптера"



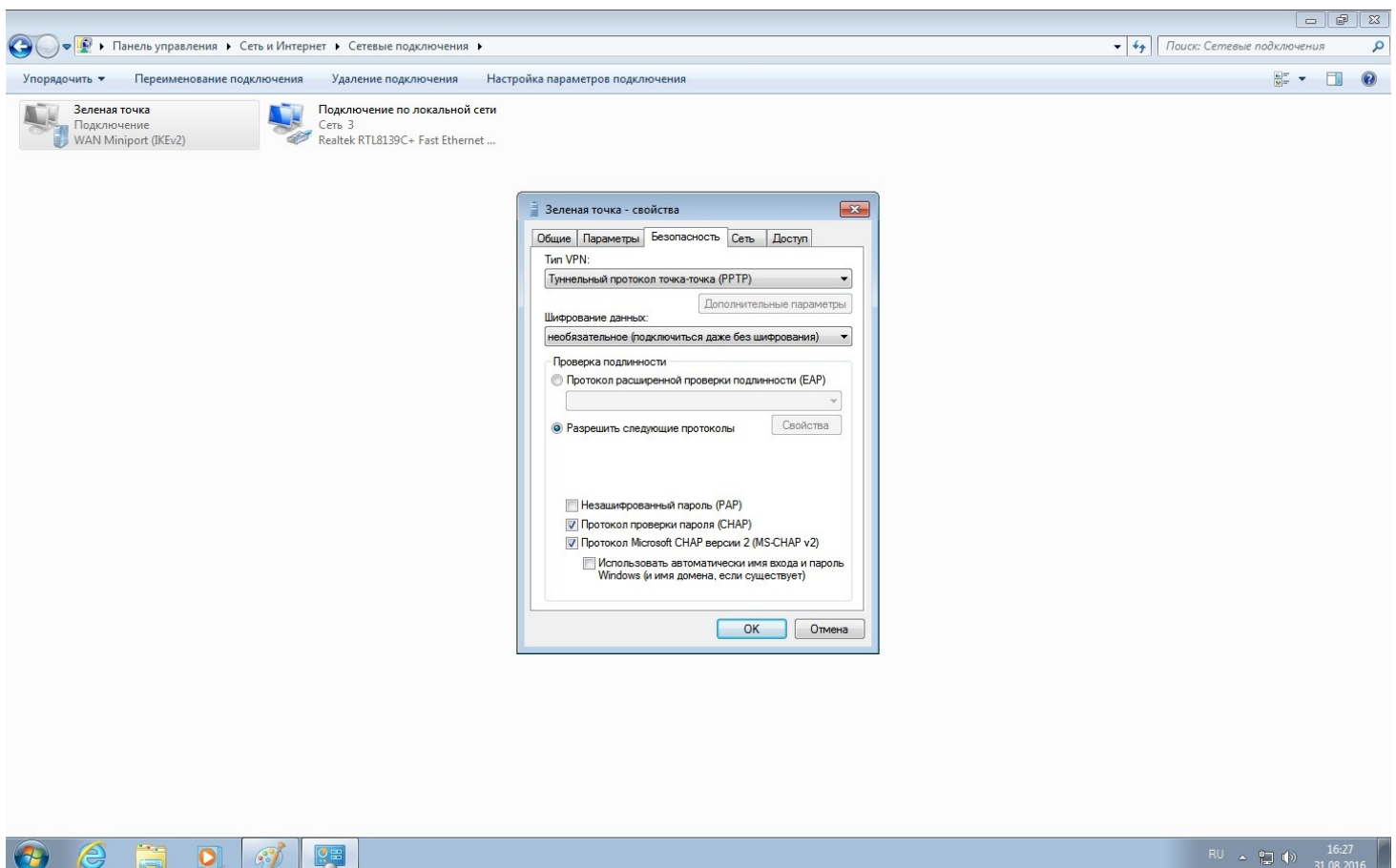
11 Нажмите правую кнопку мыши на созданном соединении "Интернет", и выберите "Свойства"



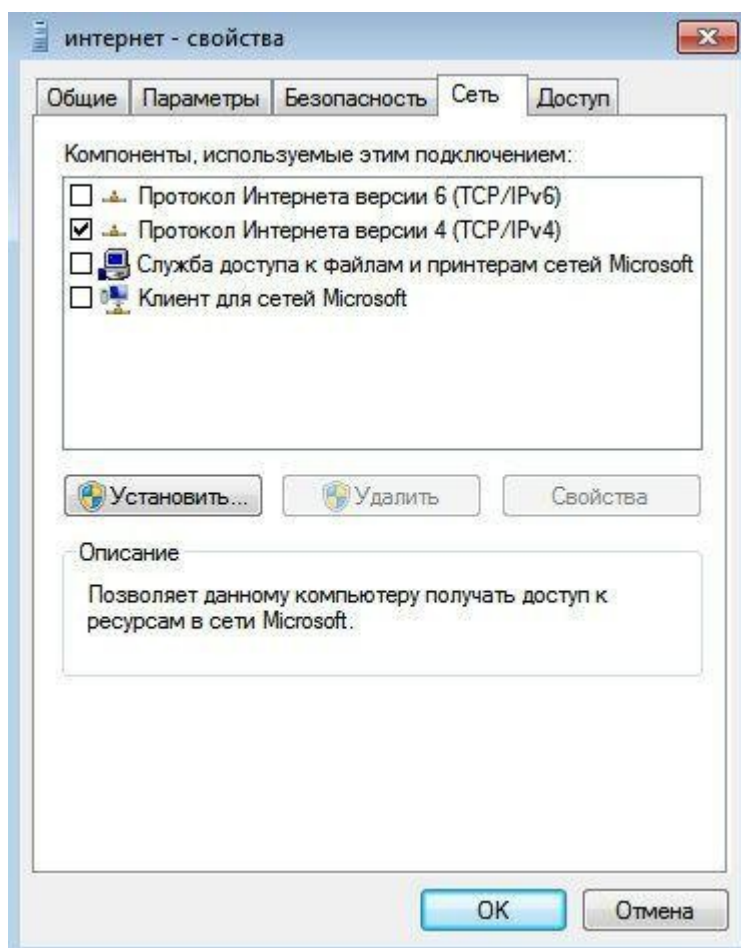
12 Перейдите во вкладку "Параметры" и отключите домен входа в Windows



13 Теперь во вкладке "Безопасность" нужно выбрать "Необязательное (подключиться даже без шифрования)"



14 В следующей вкладке "Сеть" снимите галочки со всех используемых компонентов, кроме "Протокола Интернета версии 4 (TCP/IPv4)". Жмите "ОК"



15 Соединение создано, нажимайте правую кнопку мыши на "Интернет" и выбирайте "Подключить". Если соединение не устанавливается, ещё раз внимательно проверьте все настройки

