

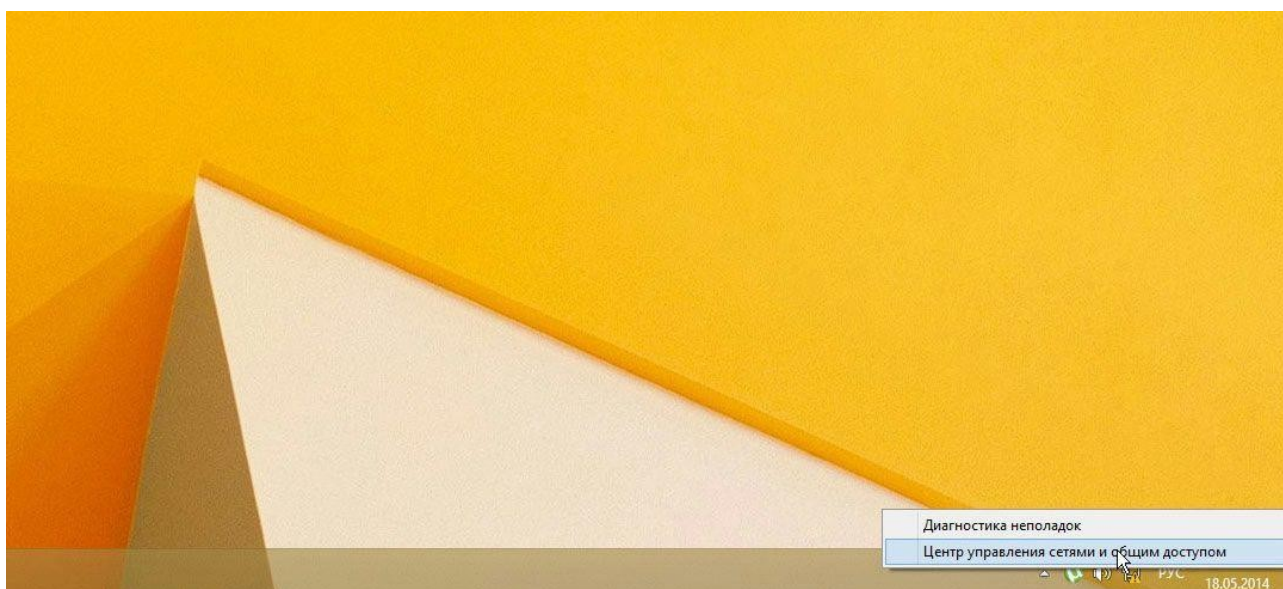
## Настройка Windows 8

Пользователям городской сети с внутренними (локальными) IP адресами для выхода в Интернет требуется настроить Подключение по локальной сети и создать высокоскоростное подключение.

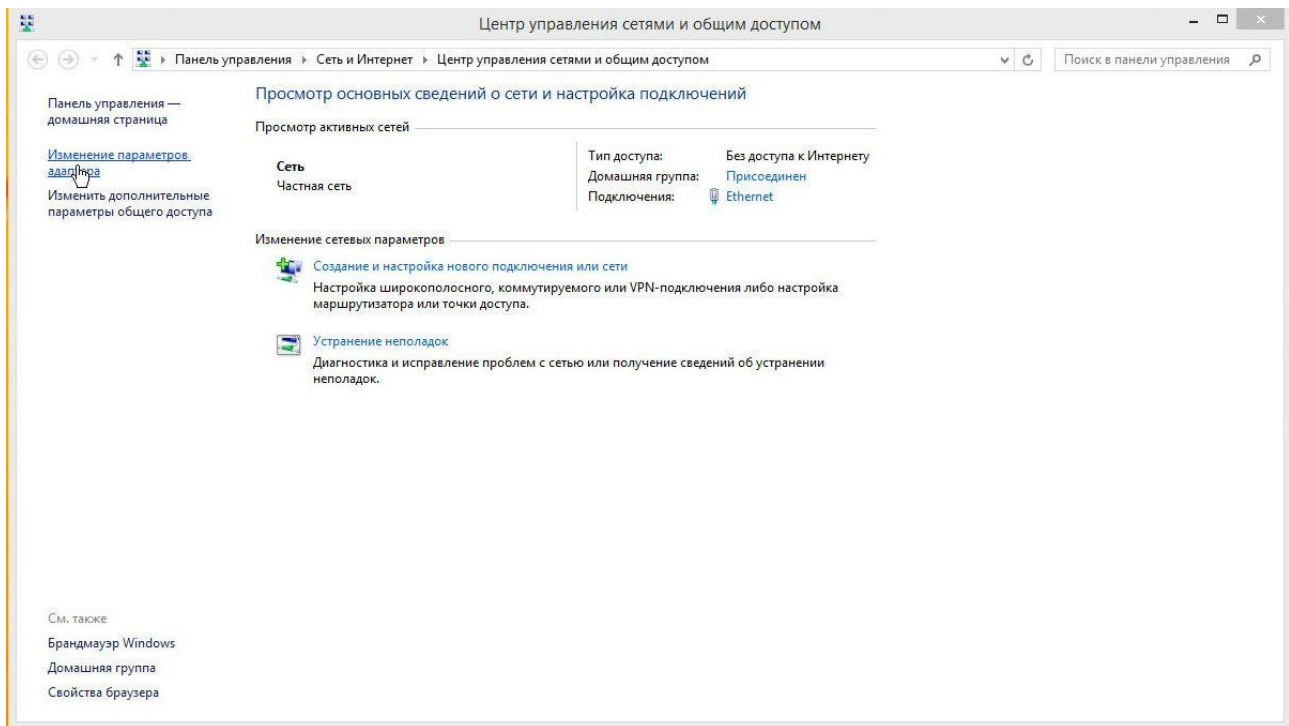
Примечание Внутренний (локальный) IP адрес имеет вид 10.10.xxx.xxx Внешний (публичный) IP адрес имеет вид 176.107.xxx.xxx. Клиенты - физические лица получают адрес в сети автоматически через службу DHCP, клиенты - юридические лица получают статический внешний адрес, который указывается в памятке пользователя, переданной Вам при подключении.

### Настройка подключения по локальной сети (Windows 8)

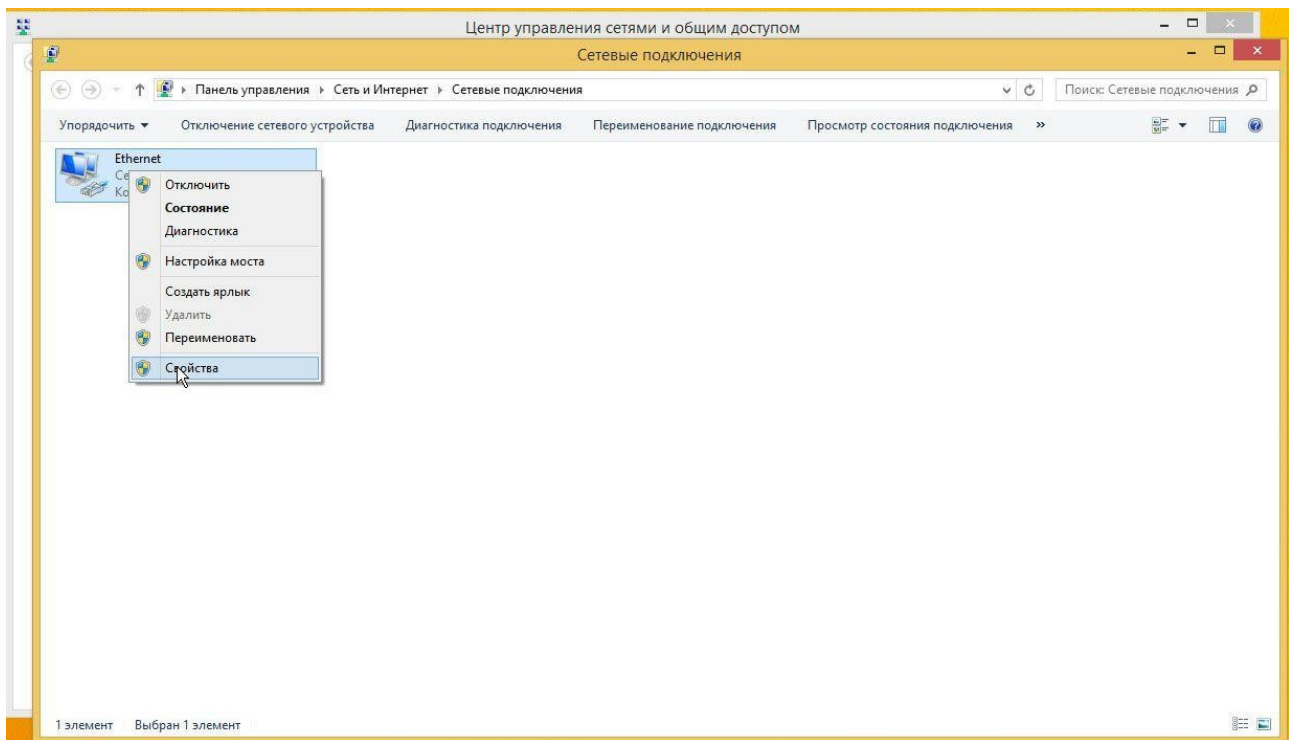
1. В правом нижнем углу нажмите правой кнопкой на сеть и выберите "Центр управления сетями и общим доступом"



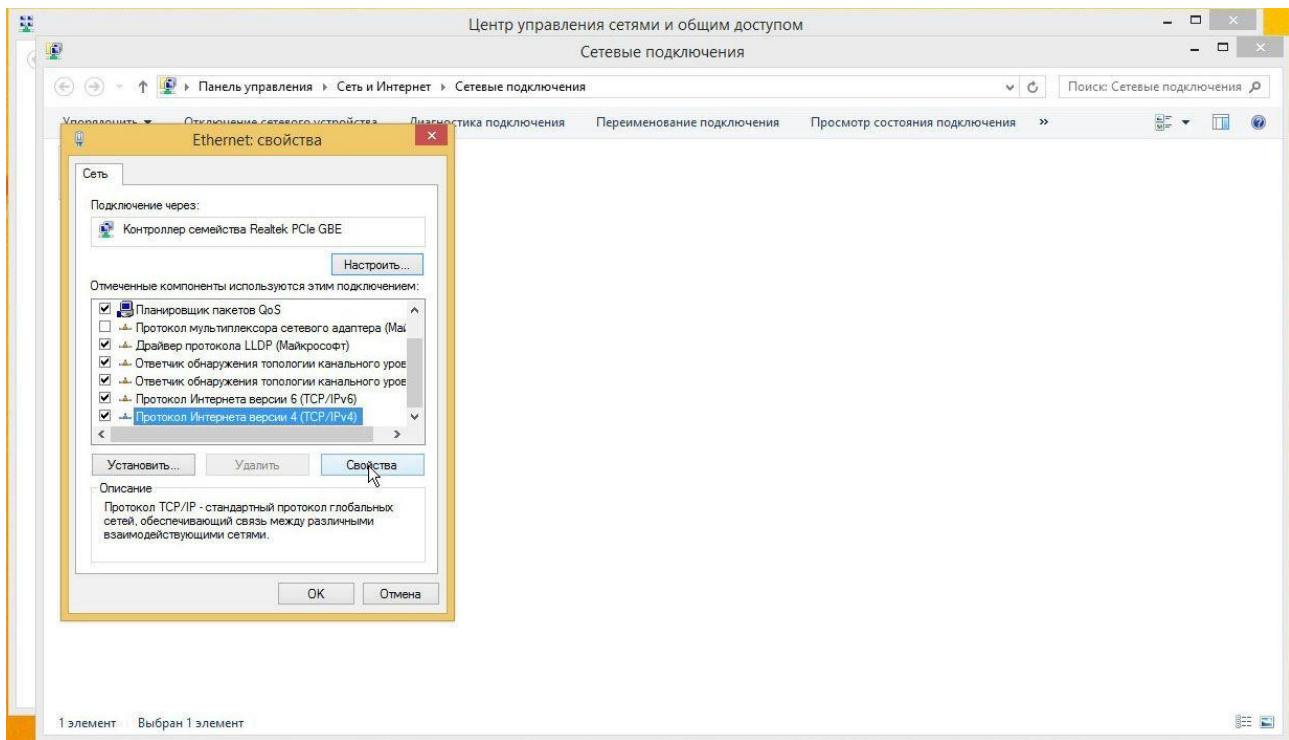
2. Далее в левой панели выберите и нажмите на пункте "Изменение параметров адаптера"



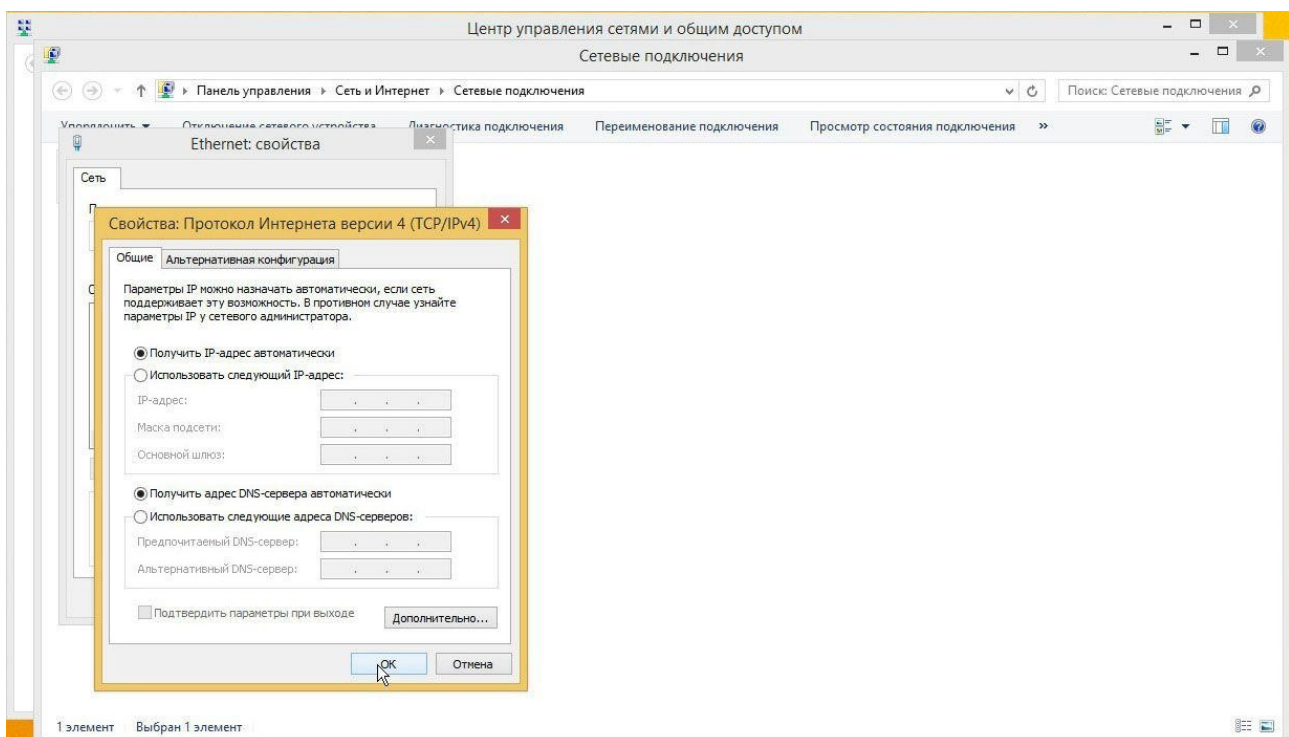
3. Нажмите правую кнопку мыши на соединении "Подключение по локальной сети" и выберите "Свойства". Если подключение включено, то предварительно выключите его.



4. Выделите пункт "Протокол Интернета версии 4 (TCP/IPv4)" левой кнопкой мыши и нажмите "Свойства"



5. В появившемся окне необходимо выбрать пункты "Получать IP - адрес автоматически" и "Получать адрес DNS - сервера автоматически". Затем нажмите "OK" и закройте окно свойств подключения по локальной сети.

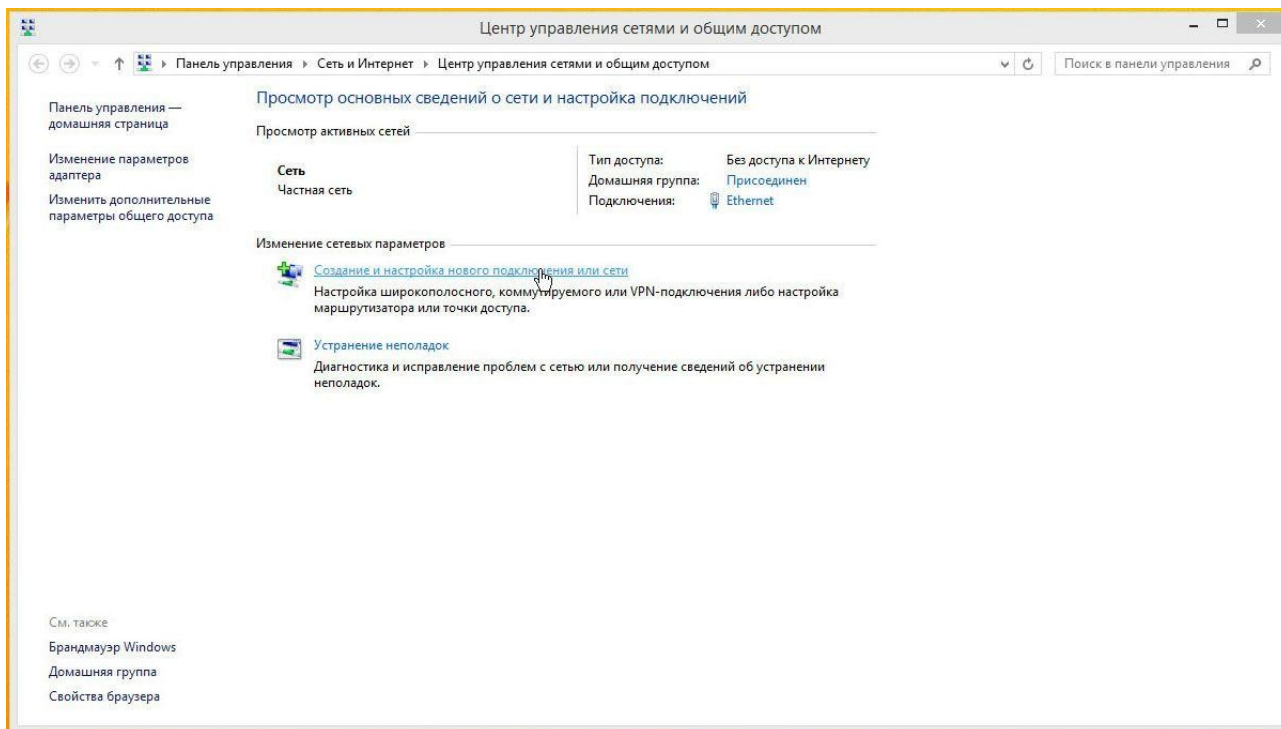


6. Теперь снова нажмите на "Подключении по локальной сети" правой кнопкой мыши и выберите пункт "Подключить". Локальная сеть настроена! У Вас уже должен работать интернет. Если этого не произошло, то возможно оборудование в Вашем

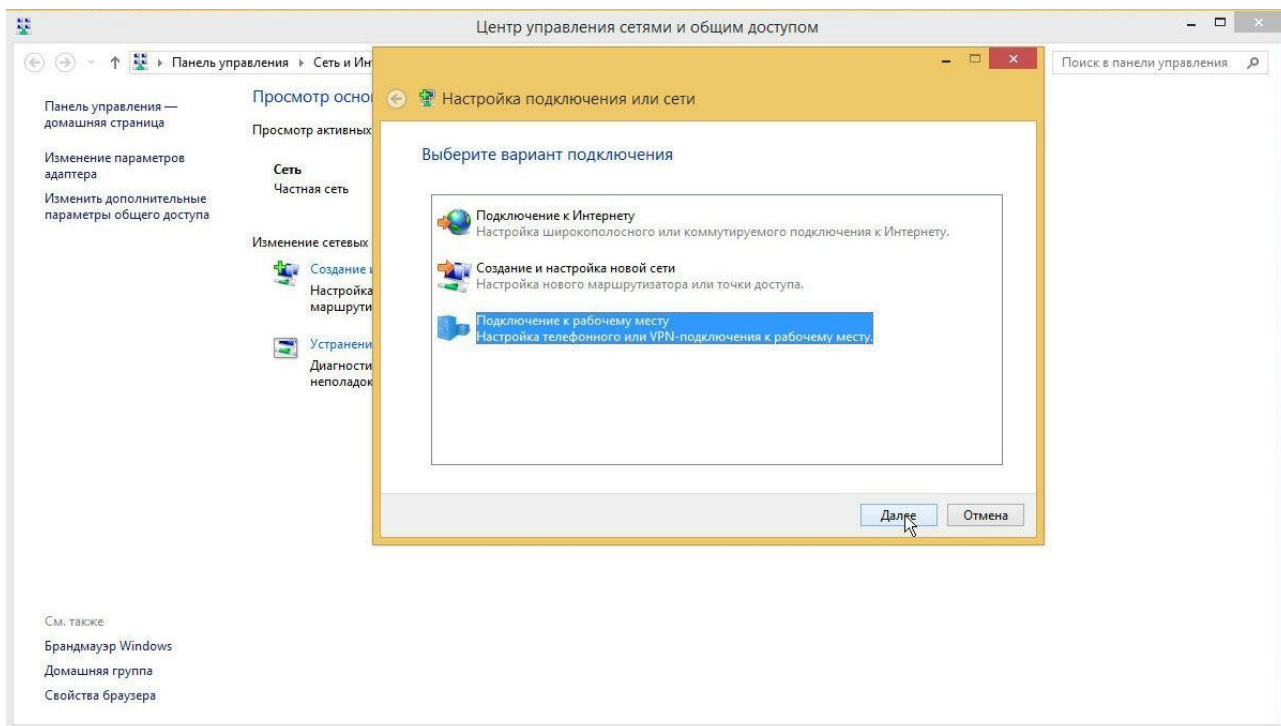
районе не перенастроено для работы без VPN-подключения. Для настройки подключения продолжайте читать инструкцию.

## Настройка высокоскоростного подключения к Интернет (Windows 8)

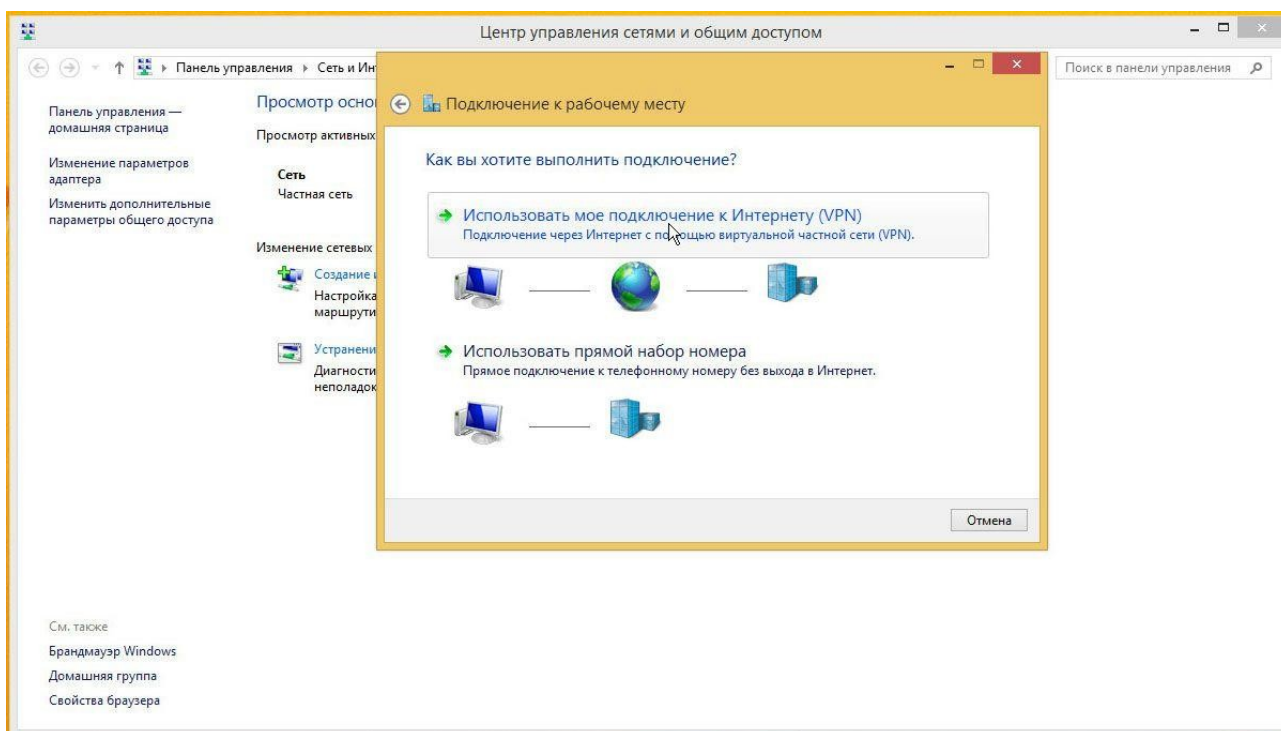
### 1. Выберите пункт "Создание и настройка нового подключения или сети"



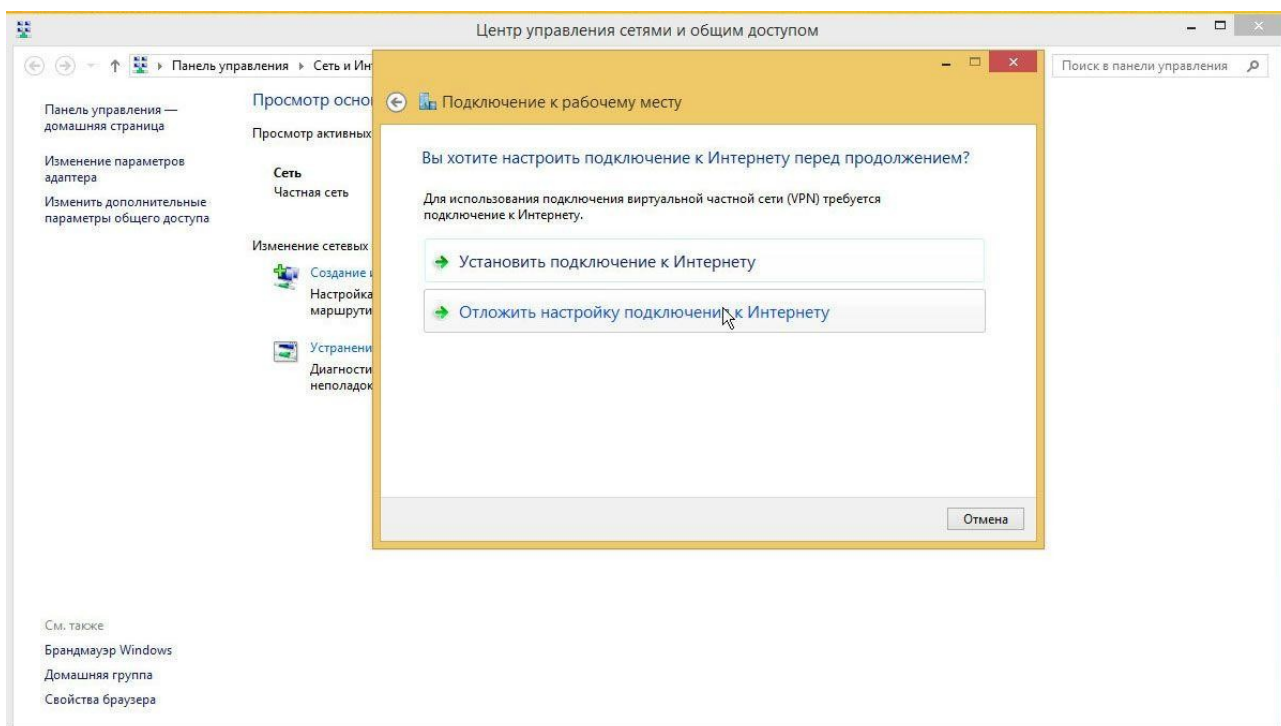
### 2. Появится мастер подключения, выберите пункт "Подключение к рабочему месту" и нажмите кнопку "Далее"



### 3. Выберите пункт "Использовать мое подключение к Интернету(VPN)"



### 4. Выберите пункт "Отложить настройку подключения к Интернету"



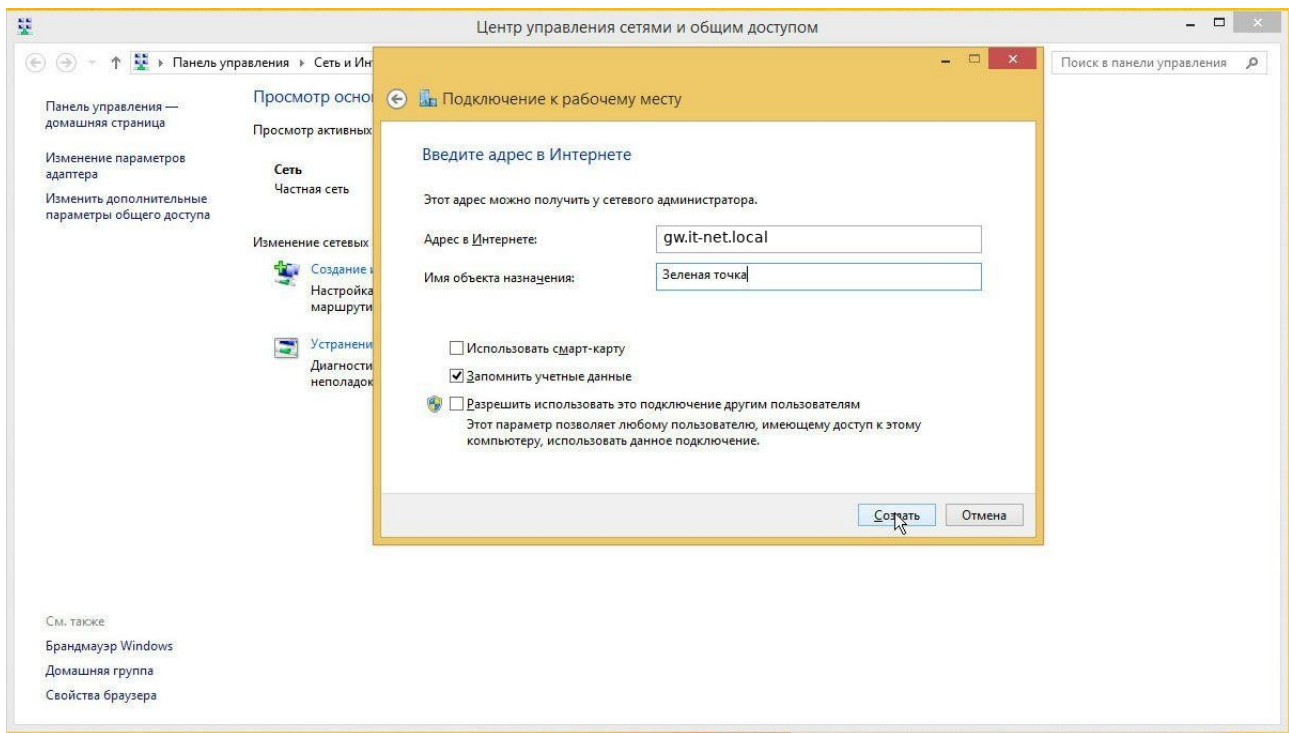
### 5. В этом окне введите следующие данные

Адрес в Интернете: gw.it-net.local

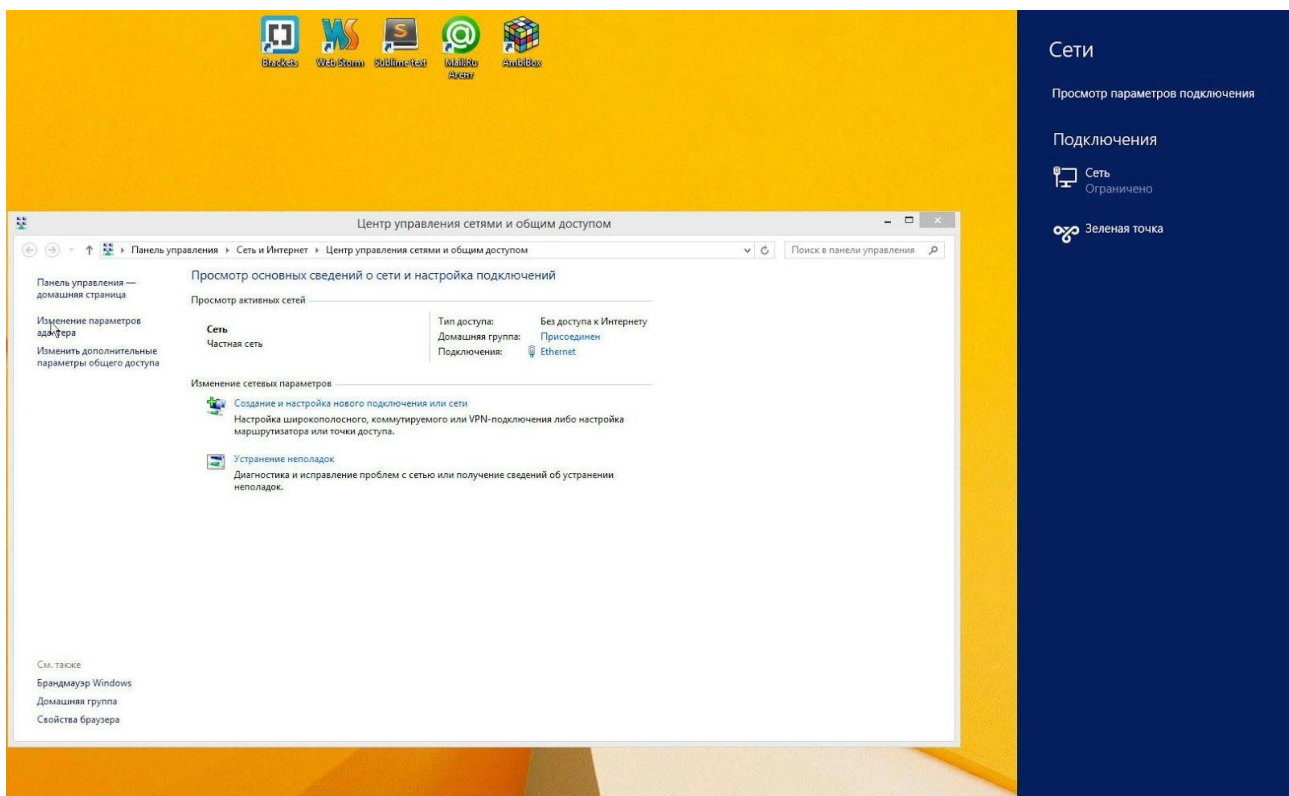
Имя местоназначения: Зеленая точка

Перед нажатием кнопки "Далее" обязательно проверьте правильность ввода данных

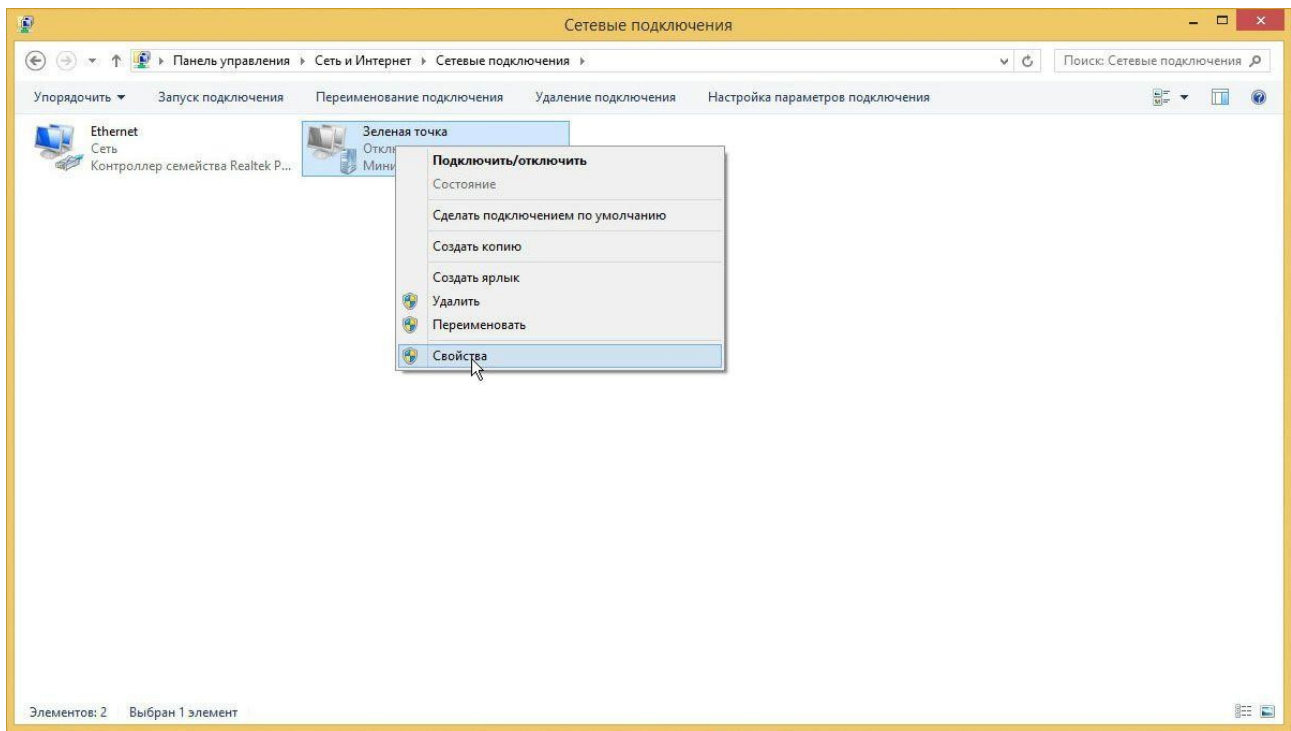




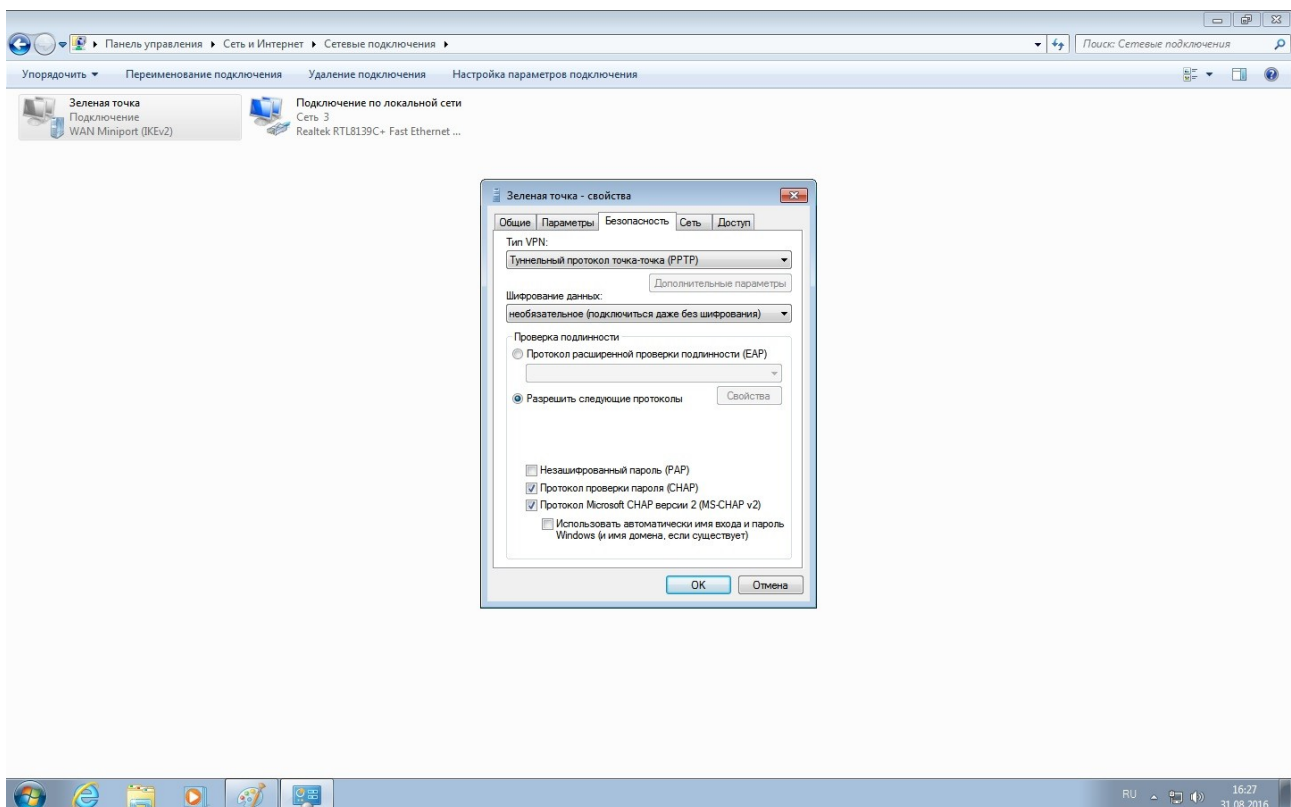
6. Теперь выберите слева пункт "Изменение параметров адаптера"



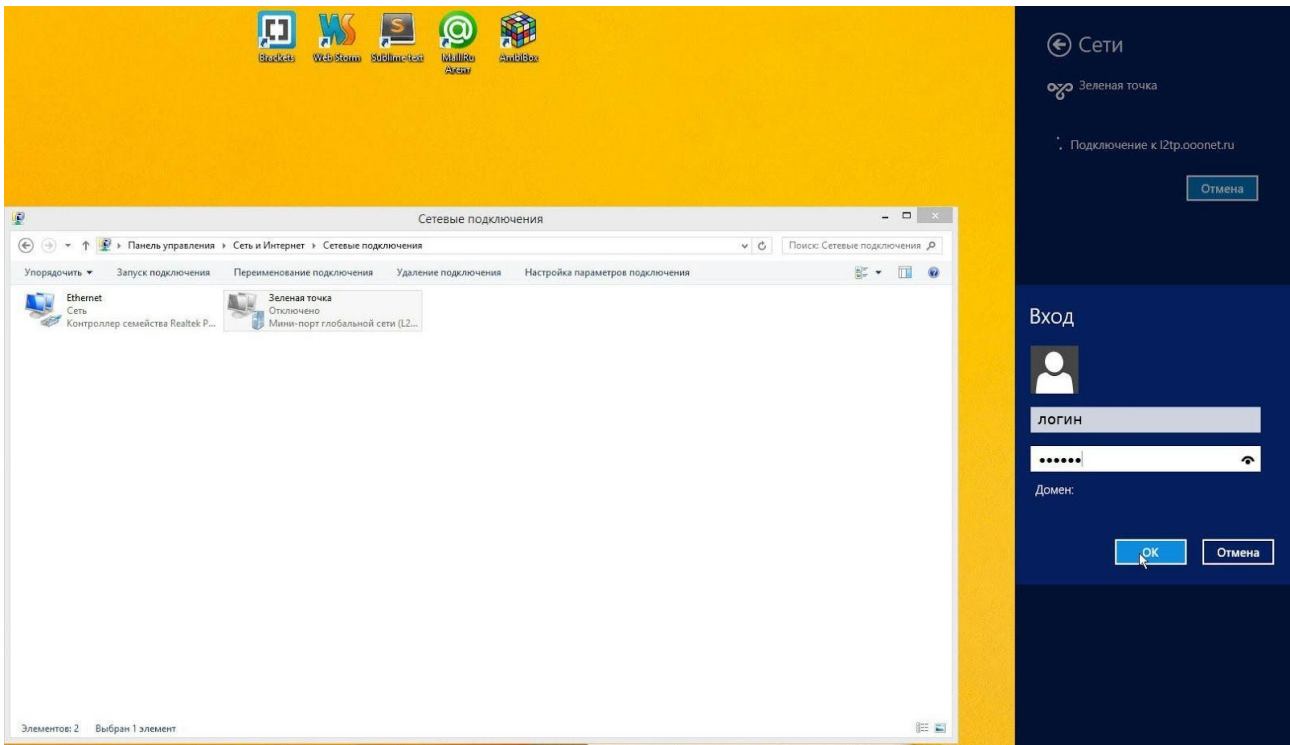
7. Нажмите правую кнопку мыши на созданном соединении "Зеленая точка", и выберите "Свойства"



8. Перейдите во вкладку "Безопасность" и выберите "Протокол RPTP", нажмите "ОК"



9. Теперь нажимаем на созданное подключение "Зеленая точка" и вводим данные для подключения, нажимаем "ОК"



10. Интернет должен быть уже подключен и работать!

